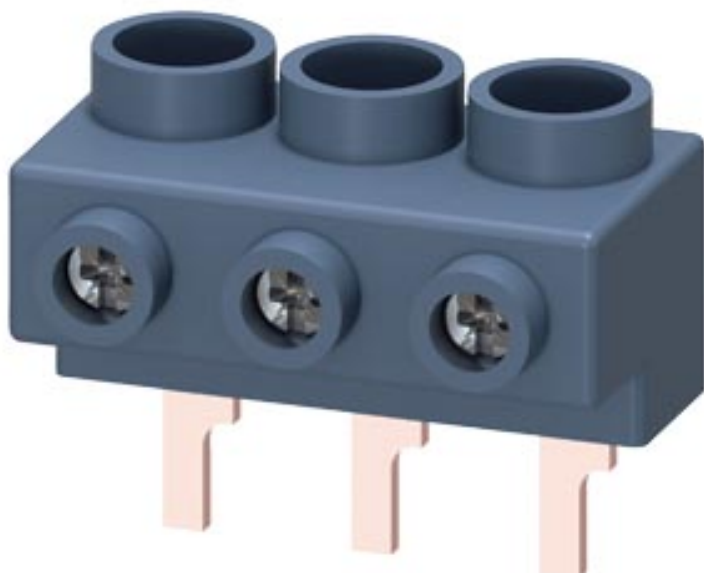


morsetto di alimentazione trifase per sbarra collettoria trifase per grandezza costruttiva S0 e S00 collegamento dall'alto collegamenti a spina








Dati tecnici generali		
marca del prodotto		SIRIUS
denominazione del prodotto		Morsetto di alimentazione trifase
grandezza costruttiva dell'interruttore automatico		S00, S0
grado di protezione IP lato frontale secondo IEC 60529		IP20
protezione contro i contatti accidentali lato frontale secondo IEC 60529		a prova di dito per contatto verticale dal davanti
tensione di isolamento con grado di inquinamento 3 con AC valore nominale	V	690
temperatura ambiente		
• durante l'immagazzinaggio	°C	-50 ... +80
• durante l'esercizio	°C	-20 ... +60
caricabilità in corrente max.	A	63

Montaggio/ Fissaggio/ Dimensioni		
larghezza	mm	44
altezza	mm	24
profondità	mm	25

### Connessioni /Morsetti

<b>esecuzione del collegamento elettrico per circuito principale</b>		morsetti a vite
<b>tipo di sezioni di conduttore collegabili</b>		
<ul style="list-style-type: none"> <li>• per contatti principali <ul style="list-style-type: none"> <li>— filo rigido</li> <li>— multifilare</li> <li>— filo flessibile <ul style="list-style-type: none"> <li>— con lavorazione dell'estremità del conduttore</li> </ul> </li> </ul> </li> <li>• con conduttori AWG per contatti principali</li> </ul>		1x (2,5 ... 25 mm <sup>2</sup> ) 1x (2,5 ... 25 mm <sup>2</sup> )  1x (4 ... 16 mm <sup>2</sup> )  1x (12 ... 4)

## Certificati/ Approvazioni

<b>certificato di idoneità</b>	CE / UL / CSA / CCC		
<b>General Product Approval</b>	<b>Declaration of Conformity</b>	<b>Shipping Approval</b>	
 CSA	 UL	 EAC	 EG-Konf.
		<a href="#">Miscellaneous</a>	 ABS

<b>Shipping Approval</b>	<b>other</b>
 RMRS	<a href="#">Confirmation</a>  VDE

## Ulteriori informazioni

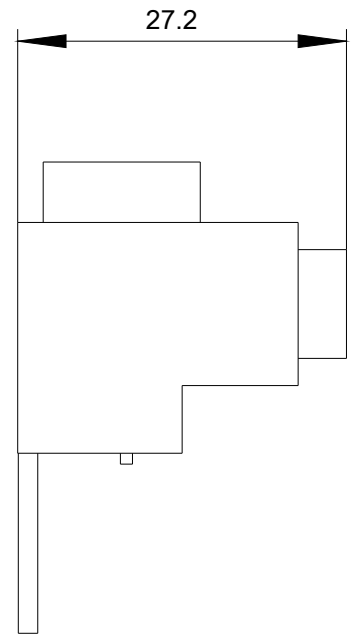
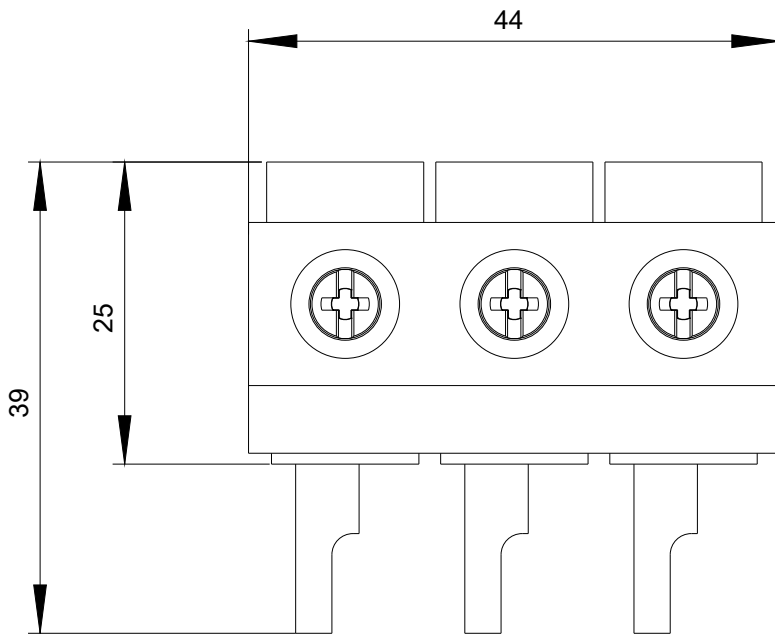
**Information- and Downloadcenter (Cataloghi, Opuscoli,...)**  
<https://www.siemens.com/ic10>

**Industry Mall (sistema di ordinazione Online)**  
<https://mall.industry.siemens.com/mall/it/it/Catalog/product?mlfb=3RV1915-5A>

**Generatore CAx online**  
<http://support.automation.siemens.com/WW/CAxorder/default.aspx?lang=en&mlfb=3RV1915-5A>

**Service&Support (Manuali, Certificati, Caratteristiche, FAQ, ...)**  
<https://support.industry.siemens.com/cs/ww/it/ps/3RV1915-5A>

**Banca dati immagini (foto prodotto, disegni dimensionali 2D, modelli 3D, schemi delle connessioni, macro EPLAN...)**  
[http://www.automation.siemens.com/bilddb/cax\\_de.aspx?mlfb=3RV1915-5A&lang=en](http://www.automation.siemens.com/bilddb/cax_de.aspx?mlfb=3RV1915-5A&lang=en)



Ultima modifica:

08/12/2020