

## Scheda tecnica SIMOTICS M-1PH8

Data sheet for SIMOTICS M-1PH8

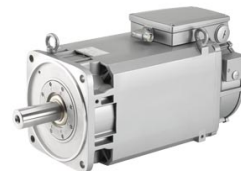


Figura simile  
Figure similar

N° d'articolo : **1PH8103-1FG13-0BA1**  
Article No. :

N. d'ordine del cliente :  
Client order no. :  
N. d'ordine Siemens :  
Order no. :  
N. di offerta :  
Offer no. :  
Annotazione :  
Remarks :

N. di item :  
Item no. :  
N. di commessa :  
Consignment no. :  
Progetto :  
Project :

### Dati di progettazione Engineering data

		$P_N$ [kW]	$M_N$ [Nm]	$I_N$ [A]	$U_N$ [V]	$f_N$ [Hz]	$n_N$ [giri/mi]	$M_{max}$ [Nm]	$I_{max}$ [A]	$n_{max}$ [giri/mi]	$M_0$ [Nm]	$I_0$ [A]	$\eta$	$\cos \phi$	$I_{\mu}$ [A]
Y	ALM 400V	7,5	31,0	17,0	382	78,9	2.300	70	38,0		38,0	19	0,891	0,79	8,1
	BLM/SLM 400V	7,0	33,0	17,5	345	69,0	2.000	70	38,0		38,0	19	0,877	0,79	8,7
	ALM/BLM/SLM 480V	8,0	29,0	16,0	434	90,4	2.650	70	38,0		38,0	19	0,913	0,78	8,1

### Dati meccanici Mechanical data

Tipo di motore Motor type	Motore asincrono con rotore a gabbia Squirrel cage asynchronous motor
Altezza d'asse Shaft height	100
Raffreddamento Cooling	Ventilazione assistita NDE -> DE Forced ventilation NDE -> DE
Grado di vibrazione Vibration severity grade	R/A R/A
Precisione dell'albero e della flangia Shaft and flange accuracy	R R
Grado di protezione Degree of protection	IP55
Forma costruttiva secondo Code I Design acc. to Code I	IM B35 (IM V15, IM V35) IM B35 (IM V15, IM V35)
Sorveglianza della temperatura Temperature monitoring	Sensore di temperatura Pt1000 nell'avvolgimento statorico Pt1000 temperature sensor in the stator winding
Colore Color	Standard (Grigio anthracite RAL 7016) Standard (Anthracite RAL 7016)
Esecuzione del cuscinetto Type of the bearing	Standard con cuscinetti fissi Standard with fixed bearing
Estemità albero Shaft extension	Albero liscio Plain shaft
Sistema encoder Encoder system	Encoder assoluto 22 bit Singleturn + 12 bit Multiturn (encoder AM22DQ) Absolut encoder 22 bit Singleturn + 12 bit Multiturn, max. encoder speed = 12000 rpm

### Costanti fisiche Physical constants

Costante di tempo termica Thermal time constant	20 min
Momento d'inerzia Moment of inertia	0,0172 kgm <sup>2</sup>
Peso (approssimativo) Weight (approx.)	51 kg

### Collegamento Connection

Numero delle connessioni elettriche Type of electrical connection	Cassetta di connessione Terminal box
Posizione del collegamento Position of the connection	NDE in alto NDE top
Collegamento di potenza Power connection	destra right
Collegamento del segnale Signal connection	DE DE
Designazione della scatola della morsettiera Terminal box designation	gk813

### Dati di raffreddamento e livello di pressione acustica Cooling data and sound pressure level

Quantità d'aria, min Airflow, min.	0,04 m <sup>3</sup> /s
Livello di pressione acustica LpA (1m) motore + funzionamento del ventilatore esterno 50 Hz carico nominale, tolleranza + 3dB Sound pressure level LpA(1m) motor + external fan operation 50 HZ rated load, tolerance + 3dB	70 dB <sup>1)</sup>
Uscita dell'aria Air discharge	assiale axial
Caduta di pressione Pressure drop	110 Pa

<sup>1)</sup>a frequenza nominale 4 kHz e numero di giri fino a 5000 1/min  
at a rated frequency of 4 kHz and a speed range of up to 5000 rpm