

# elettrovalvola CJM-5/2-1/2-FH

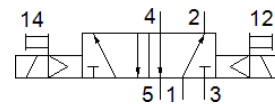
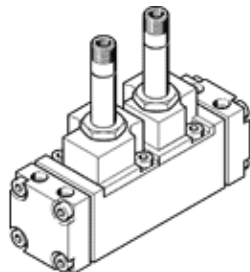
Codice prodotto: 6228

Classic - non utilizzare per nuovi progetti

FESTO

Con connettore e azionatore manuale, senza sottobase

Sono disponibili delle alternative moderne digitando le prime quattro cifre del codice di tipo nel campo di ricerca.



## Foglio dati

Caratteristica	Valore
Funzione valvola	5/2, bistabile
Tipo di azionamento	Elettrico
Pressione d'esercizio	1,5 ... 8 bar
Tipo di comando	Prepilotato
Attacco pneumatico 1	Sottobase
Attacco pneumatico 2	Sottobase
Attacco pneumatico 3	Sottobase
Attacco pneumatico 4	Sottobase
Attacco pneumatico 5	Sottobase
Avvertenza sul materiale	Contiene sostanze che intaccano l'impregnazione della vernice