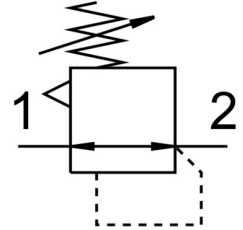


Riduttore di pressione di precisione LRP-1/4-10

FESTO

Codice prodotto: 159502



Foglio dati

Caratteristica	Valore
Codice corto	LRP
Blocco attuatore	Manopola con arresto
Posizione di montaggio	Opzionale
Progettazione	Valvola di regolazione a membrana di precisione prepilotata
Funzione del controllore	Costante di pressione in uscita Con scarico secondario
Simbolo	00991540
Manometro (Analogico) o indicazione della pressione (Digitale)	Preparato per G1/8
Pressione d'esercizio	0.1 MPa ... 1.2 MPa
Pressione di lavoro	1 bar ... 12 bar
Intervallo di regolazione di pressione	0.1 bar ... 10 bar
Isteresi di pressione max.	0.02 bar
Portata nominale standard	2300 l/min
Fluido di lavoro	Aria compressa a norma ISO 8573-1:2010 [7:4:4] Gas inerti
Nota sul fluido di esercizio e di controllo	Funzionamento lubrificato non possibile
Temperatura del fluido	-10 °C ... 60 °C
Temperatura ambiente	-10 °C ... 60 °C
Peso prodotto	310 g
Tipo di montaggio	Fissaggio pannello frontale Installazione in linea Con accessori
Collegamento pneumatico, porta 1	G1/4
Collegamento pneumatico, porta 2	G1/4
Nota sui materiali	Conforme alla direttiva EU 2002/95 (RoHS)
Materiale guarnizioni	NBR
Materiale corpo	Alluminio