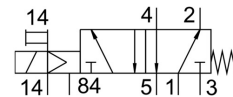
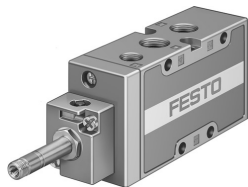


# Elettrovalvola MFH-5-1/4-S-B

Codice prodotto: 15902

FESTO



## Foglio dati

Caratteristica	Valore
Funzione valvola	5/2 vie, monostabile
Tipo di azionamento	Elettrico
Larghezza	32 mm
Portata nominale standard	1300 l/min
porta di lavoro pneumatica	G1/4
Pressione di lavoro	0 bar ... 10 bar
Progettazione	Sede otturatore
Tipo di reset	Molla meccanica
Dimensione nominale	7 mm
Dimensioni griglia	33 mm
Codice corto	MFH
Funzione aria di scarico	Con opzione di controllo del flusso
Principio di tenuta	Morbido
Posizione di montaggio	Opzionale
Azionatore manuale	Senza arresto
Tipo di pilotaggio	Pilotato
Aria di pilotaggio	Esterni
Direzione del flusso	Non reversibile
Simbolo	00991024
lap	Lacune
Pressione pilotaggio	1.5 bar ... 10 bar
valore b	0.29
Valore C	5.5 l/sbar
Frequenza massima di commutazione	3 Hz
Tempo di spegnimento	36 ms
Tempo di accensione	12 ms
Max. impulso di prova positivo con segnale 0	2200 µs
Max. impulso di prova negativo con 1 segnale	3700 µs
Fluido di lavoro	Aria compressa a norma ISO 8573-1:2010 [7:4:4]
Nota sul fluido di esercizio e di controllo	Possibilità di funzionamento lubrificato (in tal caso sarà sempre necessario un funzionamento lubrificato)
Classe di resistenza alla corrosione CRC	1 - Bassa corrosione o sollecitazione
Temperatura di stoccaggio	-40 °C ... 60 °C
Temperatura del fluido	-10 °C ... 60 °C
Fluido di pilotaggio	Aria compressa a norma ISO 8573-1:2010 [7:4:4]
Temperatura ambiente	-5 °C ... 40 °C

<b>Caratteristica</b>	<b>Valore</b>
Peso prodotto	300 g
Collegamento elettrico	Tramite bobina F, da ordinare separatamente
Tipo di montaggio	Una delle due: Su binario PR Con foro passante
Scarico servopilotaggio 84	M5
Attacco servo pilotaggio 14	G1/8
Collegamento pneumatico, porta 1	G1/4
Collegamento pneumatico, porta 2	G1/4
Collegamento pneumatico, porta 3	G1/4
Collegamento pneumatico, porta 4	G1/4
Collegamento pneumatico, attacco 5	G1/4
Nota sui materiali	Conforme alla direttiva EU 2002/95 (RoHS)
Materiale guarnizioni	NBR TPE-U(PU)
Materiale corpo	Alluminio pressofuso