



Kz - Kazakhstan



UKRMETR TEST
STANDARD



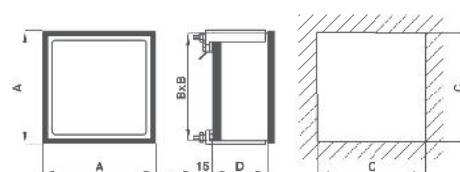
DATI TECNICI - Technical data

autoconsumo	rated burden	1mA (1000Ω/V)
sovraccarico permanente	continuous overload	1,2 Un
sovraccarico istantaneo	instantaneous overload	2 Un
precisione	accuracy	1,5%
categoria di sovratensione (solo 48x48mm)	overvoltage category (48x48mm only)	CAT III 600V P.D. 2 CAT III 300V, CAT II 600V P.D. 2
temperatura di funzionamento	operating temperature	-25 +50 °C
temperatura di magazzino	storage temperature	-40 +80 °C
grado di protezione custodia	protection for housing	IP52
grado di protezione morsetti	protection for terminals	IP00
costruzione a norme	manufactured according to	CEI-DIN-VDE-IEC

CODICI DI ORDINAZIONE - Ordering codes

DIMENSIONI - Dimensions

VOLTMETRI PER C.C. - D.C. VOLTMETERS		A				SD	
Dimensioni - Dimension:	48x48mm	A48					
	72x72mm	A72					
	96x96mm	A96					
	144x144mm	A14					
Ingresso - Input:	mV				MMV		
	V				VMV		
Portata - Range:	1 V					001	
	1,5 V					1V5	
	2,5 V					2V5	
	4 V					004	
	6 V					006	
	10 V					010	
	15 V					015	
	25 V					025	
	40 V					040	
	60 mV	60 V					060
	100 mV	100 V					100
	150 mV	150 V					150
	250 mV	250 V					250
300 mV						300	
	400 V					400	
500 mV						500	
	600 V					600	
Posizione zero - Zero position	Laterale - Lateral					X	
	Centrale - Central					Z	

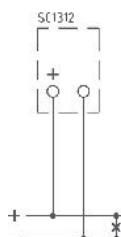


Code	A	B	C	D	kg
A48	48	44	45	46	0.200
A72	72	67	68	46	0.250
A96	96	91	92	46	0.300
A14	144	137	138	46	0.550

Nota: per valori differenti da quelli indicati in tabella contattare FRER per verifica fattibilità

Note: please contact FRER to verify the feasibility in case of different values than the ones indicated in the table

SCHEMI DI INSERIZIONE - Wiring diagrams





Kz - Kazakhstan



UKRMETR TEST
STANDARD



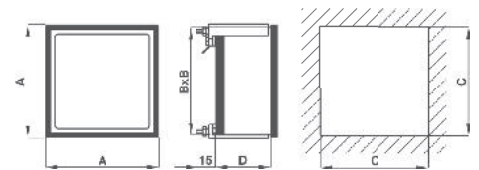
DATI TECNICI - Technical data

autoconsumo	rated burden	1mA (1000Ω/V)
sovraccarico permanente	continuous overload	1,2 Un
sovraccarico istantaneo	instantaneous overload	2 Un
precisione	accuracy	1,5%
categoria di sovratensione (solo 48x48mm)	overvoltage category (48x48mm only)	CAT III 600V P.D. 2
temperatura di funzionamento	operating temperature	CAT III 300V, CAT II 600V P.D. 2
temperatura di magazzino	storage temperature	-25 +50 °C
grado di protezione custodia	protection for housing	-40 +80 °C
grado di protezione morsetti	protection for terminals	IP52
costruzione a norme	manufactured according to	IP00
		CEI-DIN-VDE-IEC

CODICI DI ORDINAZIONE - Ordering codes

DIMENSIONI - Dimensions

VOLTMETRI PER C.C. - D.C. VOLTMETERS		A__	MVX	___	__	CO
Dimensioni - Dimension:	48x48mm	A48				
	72x72mm	A72				
	96x96mm	A96				
	144x144mm	A14				
Portata (Scala) - Range (Scale)	400/100 V (400 V)					400
	500/100 V (500 V)					500
	600/100 V (600 V)					600
	700/100 V (700 V)					700
	800/100 V (800 V)					800
	1000/100 V (1000 V)					1K0
	1200/100 V (1200 V)					1K2
	1500/100 V (1500 V)					1K5
	2000/100 V (2 kV)					2K0
	2500/100 V (2,5 kV)					2K5
	3000/100 V (3 kV)					3K0
	4000/100 V (4 kV)					4K0
	5000/100 V (5 kV)					5K0
da precisare - be specified					YYY	
Posizione zero - Zero position	Laterale - Lateral					X
	Centrale - Central					Z

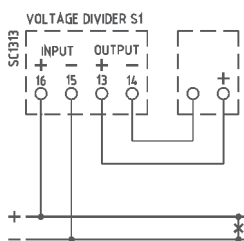


Code	A	B	C	D	kg
A48	48	44	45	46	0.150
A72	72	67	68	46	0.200
A96	96	91	92	46	0.250
A14	144	137	138	46	0.450

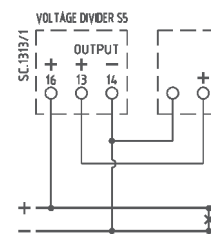
Vedi Divisori di tensione alla sezione 11 del catalogo
See Voltage Divider at section 11 of this catalogue



SCHEMI DI INSERIONE - Wiring diagrams



Voltmetro con divisore di tensione S1 (fino a 1500V)
Voltmeter with voltage divider S1 (up to 1500V)



Voltmetro con divisore di tensione S5 (da 2000V a 5000V)
Voltmeter with voltage divider S5 (from 2000V to 5000V)