

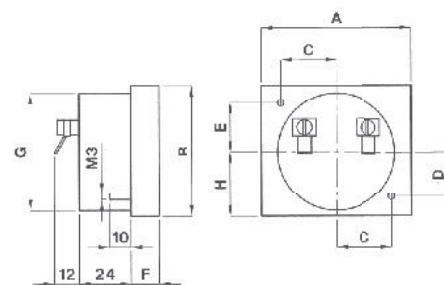
DATI TECNICI - Technical data

autoconsumo	rated burden	1VA (Range 5A)
frequenza di funzionamento	operating frequency	45-65Hz
sovraccarico permanente	continuous overload	1,2 In
sovraccarico istantaneo	instantaneous overload	10 In
precisione	accuracy	1,5%
categoria di sovratensione	overvoltage category	CAT III 600V P.D. 2
temperatura di funzionamento	operating temperature	-25 +50 °C
temperatura di magazzino	storage temperature	-40 +80 °C
connessioni	connections	M6; M4<15A; M8>40A
grado di protezione custodia	protection for housing	IP52
grado di protezione morsetti	protection for terminals	IP00
costruzione a norme	manufactured according to	CEI-DIN-VDE-IEC

CODICI DI ORDINAZIONE - Ordering codes

DIMENSIONI - Dimensions

AMPEROMETRI PER C.A. - A.C. AMMETERS		P__	EAX	___	_	SD
Dimensioni - Dimension:	70x60mm Ø55mm	P70				
	90x80mm Ø70mm	P90				
Portata - Range:	0,5 A			0V5		
	1 A			001		
	5 A			005		
	10 A			010		
	15 A			015		
	20 A			020		
	25 A			025		
	30 A			030		
Fondo Scala - End scale:	1 In (standard)				X	
	2 In				D	
	5 In				C	



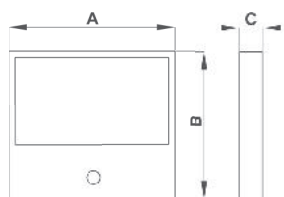
Code	A	B	C	D	E	F	G	H	kg
P70	70	60	26	21	22.5	12	55	29	0.100
P90	90	80	32.5	27	33	12	70	36.5	0.125

Nota: per valori differenti da quelli indicati in tabella contattare FRER per verifica fattibilità

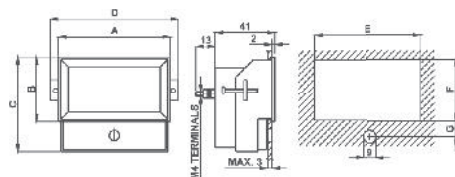
Note: please contact FRER to verify the feasibility in case of different values than the ones indicated in the table

NOTE - Note

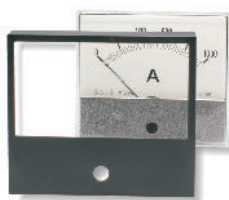
SCHEMI DI INSERIZIONE - Wiring diagrams



Code	A	B	C
CP71	71	61	12,5
CP91	91	81	12,5



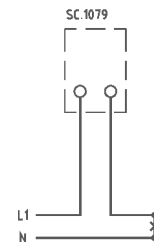
Code	A	B	C	D	E	F	G
CP76	76	45	65,5	87	74	43	11
CP96	96,5	61,5	85,5	107,5	94,5	59,5	11



OPZIONE - Cornice NERA applicabile a pressione
OPTION - Pressure mountable black frame

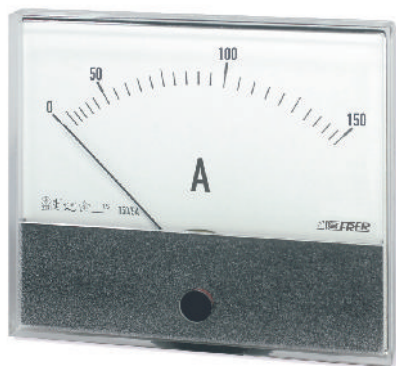


OPZIONE - Cornice per il montaggio a RETRO PANNELLO
OPTION - Backside panel mounting frame





CT input AC Rectangular Ammeters



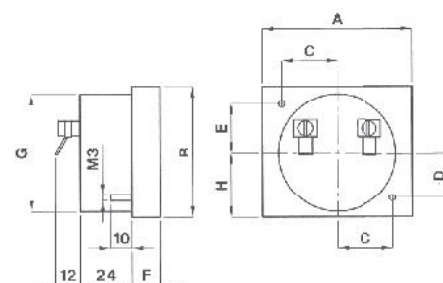
DATI TECNICI - Technical data

autoconsumo	rated burden	1VA
frequenza di funzionamento	operating frequency	45÷65Hz
sovraccarico permanente	continuous overload	1,2 In
sovraccarico istantaneo	instantaneous overload	10 In
precisione	accuracy	1,5%
categoria di sovratensione	overvoltage category	CAT III 600V P.D. 2
temperatura di funzionamento	operating temperature	-25 +50 °C
temperatura di magazzino	storage temperature	-40 +80 °C
connessioni	connections	M4
grado di protezione custodia	protection for housing	IP52
grado di protezione morsetti	protection for terminals	IP00
costruzione a norme	manufactured according to	CEI-DIN-VDE-IEC

CODICI DI ORDINAZIONE - Ordering codes

DIMENSIONI - Dimensions

AMPEROMETRI PER C.A. - A.C. AMMETERS		P	EAX			
Dimensioni - Dimension:	70x60mm Ø55mm 90x80mm Ø70mm	P70 P90				
Scala - Scale:	5 A	005				
	10 A	010				
	15 A	015				
	20 A	020				
	25 A	025				
	30 A	030				
	40 A	040				
	50 A	050				
	60 A	060				
	80 A	080				
	100 A	100				
	120 A	120				
	150 A	150				
	200 A	200				
	250 A	250				
	300 A	300				
	400 A	400				
	500 A	500				
	600 A	600				
	800 A	800				
	1000 A	1K0				
	1200 A	1K2				
	1500 A	1K5				
	2 kA	2K0				
	2,5 kA	2K5				
	3 kA	3K0				
	4 kA	4K0				
	5 kA	5K0				
	6 kA	6K0				
	8 kA	8K0				
	10 kA	10K				
Fondo Scala - End scale:	1 In (standard)				X	
	2 In				D	
	5 In				C	
Ingresso - Input:	1A					01
	5A					05

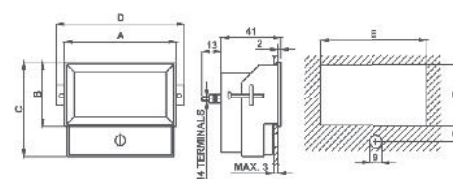


Code	A	B	C	D	E	F	G	H	kg
P70	70	60	26	21	22,5	12	55	29	0.100
P90	90	80	32,5	27	33	12	70	36,5	0.125

NOTE - Note

Code	A	B	C
CP71	71	61	12,5
CP91	91	81	12,5

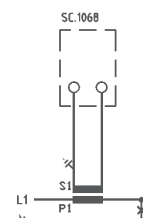
OPZIONE - Cornice NERA
OPTION - Black frame



Code	A	B	C	D	E	F	G
CP76	76	45	65,5	87	74	43	11
CP96	96,5	61,5	85,5	107,5	94,5	59,5	11

OPZIONE - Cornice per il montaggio a RETRO PANNELLO
OPTION - Backside panel mounting frame

SCHEMI INSERZIONE - Wiring diagrams



Nota: per valori differenti da quelli indicati in tabella contattare FRER per verifica fattibilità
Note: please contact FRER to verify the feasibility in case of different values than the ones indicated in the table