



DATI TECNICI - Technical data

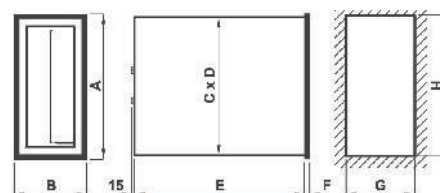
autoconsumo	rated burden	1mA (1000Ω/V)
sovraccarico permanente	continuous overload	1,2 Un
sovraccarico istantaneo	instantaneous overload	2 Un
precisione	accuracy	1,5%
categoria di sovratensione	overvoltage category	CAT III 300V, CAT II 600V P.D. 2
temperatura di funzionamento	operating temperature	-25 +50 °C
temperatura di magazzino	storage temperature	-40 +80 °C
grado di protezione custodia	protection for housing	IP52
grado di protezione morsetti	protection for terminals	IP00
costruzione a norme	manufactured according to	CEI-DIN-VDE-IEC



CODICI DI ORDINAZIONE - Ordering codes

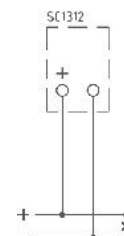
DIMENSIONI - Dimensions

<b>INSERIZIONE DIRETTA - DIRECT INPUT</b>		P__	---	---	---	SD
<b>Dimensioni - Dimension:</b>	72x24mm	P74				
	96x24mm	P94				
	96x48mm	P98				
<b>Ingresso- Input:</b>	mV		MMV			
	V		MVX			
<b>Portata- Range:</b>	1V		001			
	1,5V		1V5			
	2,5V		2V5			
	4V		004			
	6V		006			
	10V		010			
	15V		015			
	25 mV	25 V	025			
	40 mV	40 V	040			
	60 mV	60 V	060			
	100 mV	100 V	100			
	150 mV	150 V	150			
		250 V	250			
300 mV		300				
	400 V	400				
500 mV		500				
	600 V	600				
<b>Tipo Scala - Scale type:</b>	Verticale - Vertical		V			
	Verticale con Zero Centrale - Vertical with Central Zero		Z			
	Orizzontale - Horizontal		O			
	Orizz. con Zero Centrale - Horizontal with Central Zero		W			



Code	A	B	C	D	E	F	G	H	kg
P74	72	24	68	20	88	2	21	69	0.100
P94	96	24	90	22	95	5	22.5	92	0.400
P98	96	48	91	43	92	6.5	44	92	0.500

SCHEMI DI INSERIZIONE - Wiring diagrams



<b>INDICATORI PER SEGNALI DI PROCESSO D.C. METERS INPUT FROM TRANSDUCERS</b>		P__	MSX	---	---	OD
<b>Dimensioni - Dimension:</b>	72x24mm	P74				
	96x24mm	P94				
	96x48mm	P98				
<b>Scala - Scale:</b>	da precisare - to be specified		YYY			
<b>Tipo Scala - Scale type:</b>	Verticale - Vertical		V			
	Vert. con Zero Centrale - Vertical with Central Zero		Z			
	Orizzontale - Horizontal		O			
	Orizz. con Zero Centrale - Horizontal with Central Zero		W			
<b>Ingresso - Input</b>	10V					OD



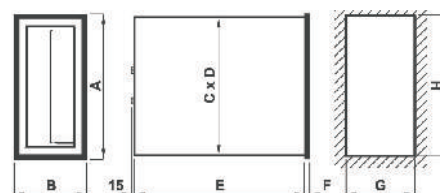
DATI TECNICI - Technical data

autoconsumo	rated burden	1mA (1000Ω/V)
sovraccarico permanente	continuous overload	1,2 Un
sovraccarico istantaneo	instantaneous overload	2 Un
precisione	accuracy	1,5%
categoria di sovratensione	overvoltage category	CAT III 300V, CAT II 600V P.D. 2
temperatura di funzionamento	operating temperature	-25 +50 °C
temperatura di magazzino	storage temperature	-40 +80 °C
grado di protezione custodia	protection for housing	IP52
grado di protezione morsetti	protection for terminals	IP00
costruzione a norme	manufactured according to	CEI-DIN-VDE-IEC

CODICI DI ORDINAZIONE - Ordering codes

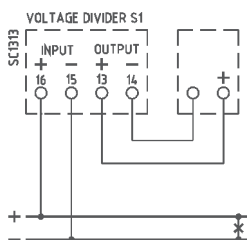
DIMENSIONI - Dimensions

VOLTMETRI PER C.C. - D.C. VOLTMETERS		P__	MVX	___	__	CO
Dimensioni - Dimension:	72x24mm	P74				
	96x24mm	P94				
	96x48mm	P98				
Portata (Scala) - Range (Scale)	400/100 V (400 V)					400
	500/100 V (500 V)					500
	600/100 V (600 V)					600
	700/100 V (700 V)					700
	800/100 V (800 V)					800
	1000/100 V (1000 V)					1K0
	1200/100 V (1200 V)					1K2
	1500/100 V (1500 V)					1K5
	2000/100 V (2 kV)					2K0
	2500/100 V (2,5 kV)					2K5
	3000/100 V (3 kV)					3K0
	4000/100 V (4 kV)					4K0
	5000/100 V (5 kV)					5K0
da precisare - be specified					YYY	
Tipo Scala - Scale type:	Verticale - Vertical					V
	Verticale con Zero Centrale - Vertical with Central Zero					Z
	Orizzontale - Horizontal					O
	Orizz. con Zero Centrale - Horizontal with Central Zero					W

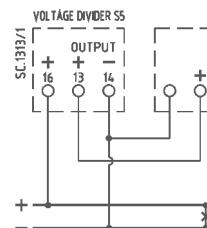


Code	A	B	C	D	E	F	G	H	kg
P74	72	24	68	20	88	2	21	69	0.100
P94	96	24	90	22	95	5	22.5	92	0.400
P98	96	48	91	43	92	6.5	44	92	0.500

SCHEMI DI INSERIZIONE - Wiring diagrams



Voltmetro con divisore di tensione S1 (fino a 1500V)  
Voltmeter with voltage divider S1 (up to 1500V)



Voltmetro con divisore di tensione S5 (da 2000V a 5000V)  
Voltmeter with voltage divider S5 (from 2000V to 5000V)