

Analizzatore multifunzione compatto per l'impiego in sistemi trifase a tre o quattro fili con carico squilibrato. La versione NANO H dispone, oltre alle principali grandezze di una rete elettrica (inclusi i conteggi di energia attiva e reattiva bidirezionali), di un set aggiuntivo di misure "avanzate" che permettono un monitoraggio più efficiente, o che forniscono indicazioni supplementari sullo stato di funzionamento del sistema. Per ridurre costi e tempi di cablaggio sono state introdotte, a fianco della versione con ingresso da TA, 4 versioni con ingresso diretto 63A, 125A, 160A e 250A mediante TA triplo miniaturizzato in dotazione che, grazie alle dimensioni contenute e alla compatibilità con gli interessi degli interruttori modulari, può essere montato anche in condizione di spazio estremamente ridotto

Compact Multifunction meter suitable for three-phase three or four wires unbalanced load systems. The NANO H version performs additional "advanced" measurements which allow a very efficient monitoring and supply further information about the system operating conditions. Four versions with direct current input 63A, 125A, 160A and 250A supplied with triple miniature CTs have been introduced, alongside the version with the CT input, to reduce cost and wiring time. Thanks to its small size and compatibility with spacings of modular switches, the miniature CTs can be mounted in a very small spaces conditions.

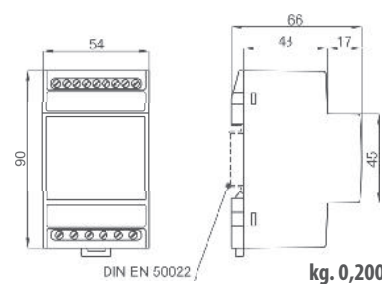
DATI TECNICI - Technical data

DIMENSIONI - Dimensions

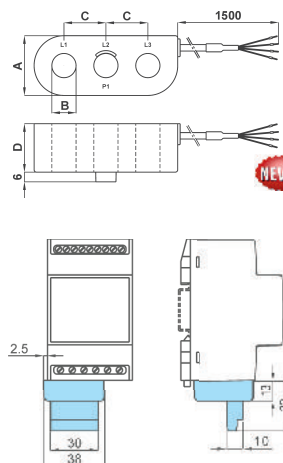
display
visualizzazione massima
posizione punto decimale
retroilluminazione regolabile
aggiornamento letture
tipo di misura
precisione di base
tensione nominale di ingresso Un
corrente nominale di ingresso In
campo di ingresso⁽¹⁾
frequenza di funzionamento
rapporto TV (primario max.)
rapporto TA (primario max.)
sovraccarico permanente
sovraccarico di breve durata
consumo circuiti di tensione
consumo circuiti di corrente
temperatura di funzionamento
temperatura di magazzino
custodia in materiale
termoplastico autoestinguente
grado di protezione custodia
grado di protezione morsetti
isolamento galvanico
categoria di sovratensione
conteggio delle energie
conteggio massimo
classe di precisione energia attiva
classe di precisione energia reattiva
bidirezionalità

display
max.indication
decimal point position
adjustable backlight
readings update
measuring type
basic accuracy
nominal input voltage Un
nominal input current In
input range⁽¹⁾
operating frequency
VT ratio (max. primary)
CT ratio (max. primary)
continuous overload
short-time overload
voltage circuits consumption
current circuits consumption
operating temperature
storage temperature
self extinguishing
thermoplastic material
protection for housing
protection for terminals
galvanic insulation
overvoltage category
energy counting
maximum counting
active energy accuracy class
reactive energy accuracy class
bidirectionality

LCD retroilluminato - backlit LCD
4 cifre - 4 digits (9999)
automatica - automatic
5 livelli - 5 levels
< 0,5sec
TRMS
±0,2%
100÷400V (Q52P3H); 400V (Q52D3H)
1-5A; 63A; 125A; 160A; 250A
10÷120% Un; 5÷120% In
45÷65Hz
1MV
15000A
1,2 Un; 2In
2 Un; 20 In (300msec)
<0,5VA
<0,5VA
0...+23...+50°C
-30...+70°C
UL 94-V0
IP50
IP20
alim./ingressi - p.supply/inputs
CAT III 300V, CAT II 600V, P.D.2
kWh - kVarh
2 000 000 000
1 (a richiesta/on request 0.5s)
2 (a richiesta/on request 1)
si/yes



kg. 0,200



Type	A	B	C	D	kg.
63A	29	8	17,5	30	0,100
125A	37	15	26	30	0,150
160A	49	26	35	32	0,300
250A					

cod. S52EVX690X4C
* Accessorio per tensione di ingresso fino a 690V
* Accessory for voltage input up to 690V

Note: (1) Campo di variazione ammesso per gli ingressi, all'interno del quale è specificata la precisione
Note: (1) Allowed range of inputs, in which the accuracy is specified.

CODICE DI ORDINAZIONE - Ordering code

NANO H		Q52				
Tipo - Type :	NANO 5H Ingresso 1-5A da TA - input 1-5A from CT	Q52P3H005		CQ		
	NANO 63H completo di TA triplo 63A - provided with triple CT 63A	Q52D3H063		4C		
	NEW! NANO 125H completo di TA triplo 125A - provided with triple CT 125A	Q52D3H125		4C		
	NEW! NANO 160H completo di TA triplo 160A - provided with triple CT 160A	Q52D3H160		4C		
	NANO 250H completo di TA triplo 250A - provided with triple CT 250A	Q52D3H250		4C		
Opzioni - Options :	RS485 Modbus RTU		M			
	RS485 Modbus RTU + 1 uscita prog. Allarme/Impulsi - 1 out prog. Alarm/Pulse		M			O
	2 uscite prog. Allarmi/Impulsi - 2 out prog. Alarm/Pulse		X			U
Alimentazione - Aux. supply voltage:	220÷240Vac (47÷63Hz) - 3VA					2
	20÷60Vac/dc - 3VA/2W					L
	80÷260Vac/dc - 4VA/2W					H

DATI TECNICI AGGIUNTIVI - Additional technical data

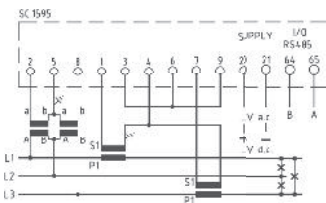
VISUALIZZAZIONI - Displaying

ModBus RTU velocità (bps) parametri di comunicazione campo di indirizzamento	ModBus RTU speed (bps) communication parameters addressing range	RS485 isolata/insulated 9600/19200/38400/57600 parity and stop programm. 1...247 programm.
Uscita allarme ritardo di attivazione programmabilità	Alarm output activation delay setting programmability	Photo-mos 50V 100mA (Q52...M..0) Photo-mos 250V 100mA (Q52...X..U) programm. 0...999 sec. variabile-valore-direzione-nc/no-isteresi programmabile in alternativa agli allarmi
Uscita impulsiva programmabilità durata impulso	Pulse output programmability pulse duration	programmabile in alternativa agli allarmi programmable as alternative to alarm peso impulso / pulse value programm. 30...1000msec

GRANDEZZE MISURATE - Measured Variables

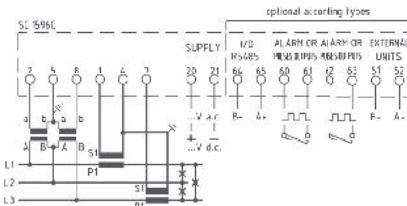
Corrente di linea / Line current	L1 - L2 - L3 - SYS
Tensione di fase L-N / Star voltage L-N	L1 - L2 - L3 - SYS
Tensione concatenata L-L / Delta voltage L-L	L1 - L2 - L3 - SYS
Sbilanciamento V e I / V and I unbalance	SYS
Corrente di neutro / Neutral current	SYS
Potenza attiva / Active power	L1 - L2 - L3 - SYS
Potenza reattiva / Reactive power	L1 - L2 - L3 - SYS
Potenza apparente / Apparent power	L1 - L2 - L3 - SYS
Fattore di potenza / Power factor	L1 - L2 - L3 - SYS
Cosφ (sfasamento tra I e V) / Displacement power factor	L1 - L2 - L3 - SYS
Frequenza / Frequency	
Energia attiva bidirezionale / Bidirectional active energy	
Energia attiva parziale / Partial active energy	
Energia reattiva bidirezionale / Bidirectional Reactive energy	
Corrente termica / Thermal current	L1 - L2 - L3
Corrente termica massima / Maximum thermal current	L1 - L2 - L3
Potenza media / Average power	SYS
Punta massima (kw) / Maximum demand (kw)	SYS
Temperature interno quadro / Switchboard internal temperature	
Ore di funzionamento / Total hours run	
Sequenza fasi / Phases sequence	
THD V e I fino a 32 ^a armonica / THD V and I up to 32th harm.	L1 - L2 - L3

SCHEMI DI INSERZIONE - Wiring diagrams



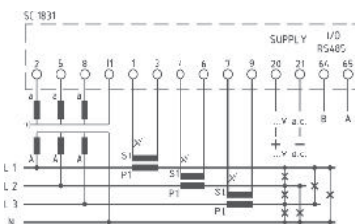
Q52P3H005MCQ...

per linee trifase a 3 fili
for three-phase 3 wires system



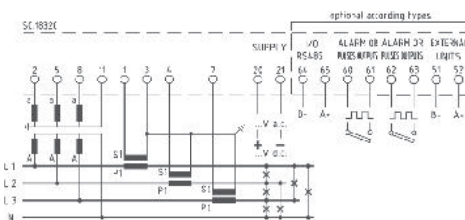
Q52P3H005MCQ...0
Q52P3H005XCQ...U

per linee trifase a 3 fili
for three-phase 3 wires system



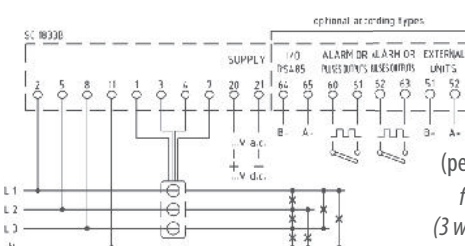
Q52P3H005MCQ...

per linee trifase a 4 fili
for three-phase 4 wires system



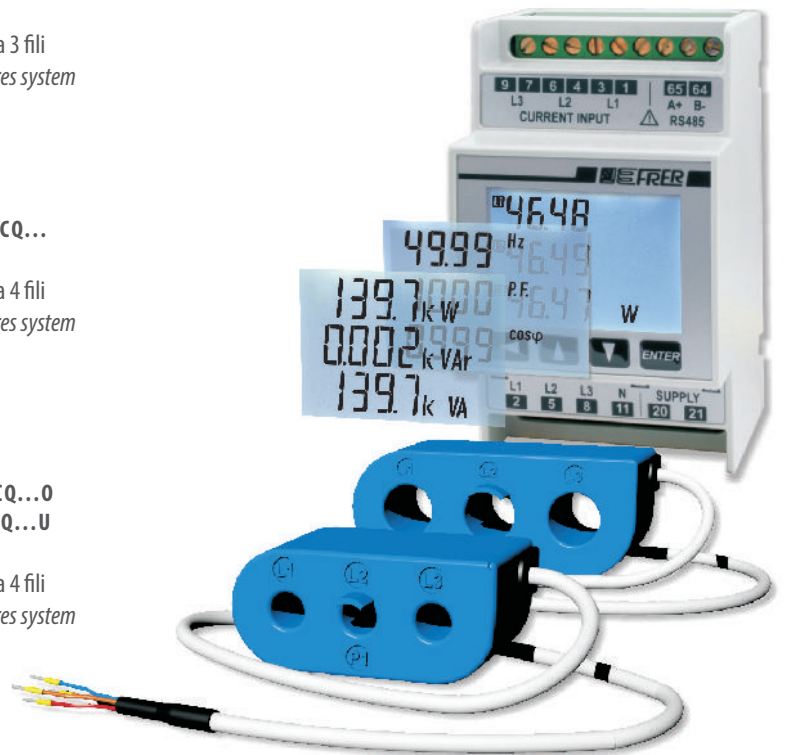
Q52P3H005MCQ...0
Q52P3H005XCQ...U

per linee trifase a 4 fili
for three-phase 4 wires system



Q52D3H...

per linee trifase a 3-4 fili
(per 3 fili non collegare morsetto 11)
for three-phase 3-4 wires system
(3 wires without connection terminal 11)



vedere pagina n° 1.8
per interfaccia ETHERNET cod.MCILAN485...
See at page 1.8
for ETHERNET interface code MCILAN485...

