



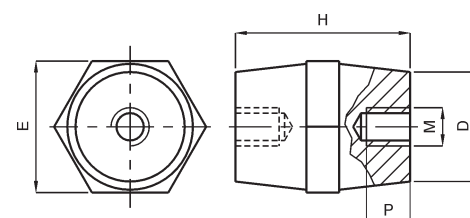
DATI TECNICI - Technical data

materiale	material	massa poliester e caricato con fibra di vetro fiberglass reinforced polyester
colore	color	rosso / red
provvisti di inserti metallici esenti da alogeni e silicene	with threaded metal inserts halogen and silicone free	RAL3002 M (ISO)
temperatura di impiego	operating temperature	-40+130 °C
temperatura di distorsione	distortion temperature	
sotto carico	under load	C° > 200
costante dielettrica	dielectric constant	4 - 5
resistenza all' arco	arc resistance	sec > 180
assorbimento d' acqua	water absorption	% < 0,3
resistenza alla fiamma	fire proof	V0
norme di riferimento	relevant standards	ASTM-UL / ISO - IEC 60439

CODICI DI ORDINAZIONE - Ordering codes

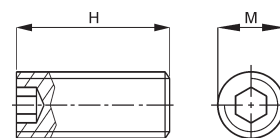
DIMENSIONI - Dimensions

Dimensions mm					Vn ac	Vn dc	Vt ac	Vt dc	Vtp	kgf	kgt	Package		CODICE CODE	
H	E	M	D	P								Qty	kg		
16	15	4	12	4	500	600	3000	4200	5500	100	150	100	1	SEP16154	
		5												SEP16155	
20	19	4	15	6	750	900	5000	7000	9000	200	300	100	1.2	SEP20194	
		5												SEP20195	
		6												SEP20196	
25	22	4	18	7	1000	1200	6000	8500	11000	180	400	100	2	SEP25224	
		5												SEP25225	
		6												SEP25226	
30	30	6	26	9	1200	1500	8000	11000	14000	300	600	100	10	SEP30306	
		8												SEP30308	
35	32	6	29	10	1400	1600	9000	12500	16000	500	900	120	9	SEP35326	
		8												SEP35328	
		10												SEP35320	
	41	35	6	35	10	1400	1600	9000	12500	16000	900	1100	80	7.8	SEP35416
			8												SEP35418
			10												SEP35410
40	41	6	34	9	1600	1900	10000	14000	18000	900	1100	60	7.5	SEP40416	
		8												SEP40418	
		10												SEP40410	
	46	40	12	40	10	1600	1900	10000	14000	18000	1000	1100	50	9.2	SEP4041D
			8												SEP40468
			10												SEP40460
45	46	12	38	15	1800	2100	11000	15500	20000	1000	1500	50	7	SEP4046D	
		8												SEP45468	
		10												SEP45460	
50	36	6	30	15	2000	2400	12000	17000	21500	600	1000	80	8	SEP50366	
		8												SEP50368	
		10												SEP50360	
	50	50	8	40	15	2000	2400	13000	18000	23500	1100	1800	40	6.5	SEP50508
			10												SEP50500
			12												SEP5050D
60	55	8	43	15	2400	2800	15000	21000	27000	1100	2200	24	6.5	SEP60558	
		12												SEP6055D	
	60	60	10	50	15	2400	2800	15000	21000	27000	1200	2400	24	6.5	SEP60600
			12												SEP6060D
65	41	8	32	20	2500	3000	16000	22000	29000	600	1000	36	9	SEP65418	
		10												SEP65410	
	70	60	12	48	20	3000	3600	18000	25000	32500	1200	2500	15	6	SEP70608
			16												SEP70600
75	50	8	38	20	3200	3800	20000	28000	36000	950	2400	24	7.5	SEP7060D	
		12												SEP75508	
	80	65	10	52	25	3500	4200	22000	31000	39500	1600	3000	12	5.5	SEP7550D
			16												SEP80650
100	65	10	52	25	5000	6000	26000	36000	47000	1500	4000	9	5	SEP8065S	
		12												SEP80655	
		16												SEP8065D	



ACCESSORI - Accessories

Viti senza testa con esagono incassato
Flush hexagon headless screw



materiale acciaio - steel material
UNI 5923 - DIN 913

H (mm)	M (mm)	Min. Qty	Codice - Code
14	3	100	9MVA0314G
14	4	100	9MVA0414G
25	5	100	9MVA0525G
20	6	100	9MVA0620G
25	8	100	9MVA0825G
35	10	100	9MVA0314G
40	12	100	9MVA1240G
50	16	100	9MVA1650G

Note - Note

Vn = tensione nominale di esercizio - rated operating voltage
Vt = tensione nominale di tenuta - rated withstanding voltage
Vtp = tensione di picco - peak voltage
kgf = carico di rottura alla flessione (kg) - stiffness (kg)
kgt = carico di rottura alla trazione (kg) - tensile stiffness (kg)

I dati tecnici riportati in tabella sono stati ricavati da prove di laboratorio e sulla base dell' esperienza, sono quindi da considerarsi indicativi.

Ogni utilizzo è da valutare in funzione della specifica applicazione.

The data shown in the table are obtained from laboratory tests and based on experience therefore they are to be considered indicative. Each use has to be evaluated according to the specific application.