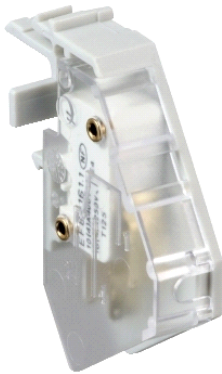


GS1AM2

Contatto ausiliario apertura anticipata - TeSys GS - 2
OC - 50...400 A



Principale

Gamma prodotto	TeSys
Nome abbreviato	GS1AM
Tipo di prodotto o componente	Contatto ausiliario
Applicazione contatto	O and I position signalling
Tipo e composizione contatti	2 OC
Funzionamento dei contatti	Contatto istantaneo
Corrente termica convenzionale in aria aperta [Ith]	16 A a 40 °C
Corrente nominale di impiego [Ie]	12 A a 24 V DC-13 2 A a 440 V AC-15 2 A a 48 V DC-13 3 A a 400/415 V AC-15 4 A a 230 V AC-15 5 A a 127 V AC-15 0,4 A a 220 V DC-13 0,6 A a 110 V DC-13

Complementare

Durata meccanica	1000000 cicli
Durata elettrica	30000 cicli su AC-15
Compatibilità prodotto	GS
Corrente nominale [In]	100 A 125 A 160 A 200 A 250 A 315 A 400 A 50 A 60 A 63 A
Tipo fusibile	BS DIN NFC
Tipo di manovra	Lato destro diretto
Peso prodotto	0,035 kg

Ambiente

Sostenibilità dell'offerta

Stato sostenibilità offerta	Prodotto non Green Premium
RoHS (codice data: aass)	Conforme - da 0724 - dichiarazione di conformità Schneider Electric
REACH	Non contiene SVHC oltre i limiti

Auxiliary Contacts - 2 C/O

