

K1D012ULH

Commutatore a camme - 2 POLI - 90° - 12 A - multifissaggio



Principale

Gamma prodotto	Harmony K
Tipo di prodotto o componente	Interruttore camma completo
Nome componente	K1
Corrente termica convenzionale in aria [Ith]	12 A
Montaggio prodotto	Montaggio frontale
Tipo di fissaggio	Fissaggio multiplo
Tipo testa di commutazione camma	Con piastra anteriore 45 x 45 mm camma
Tipo di operatore	Nero maniglia, lunghezza = 35 mm
Chiusura a lucchetto manovra rotativa	Senza
Presentazione legenda	Con metallico legenda, 1 - 2 nero contrassegni
Funzione interruttore a camme	Commutatore
Ritorno	Senza
Posizione spento	Senza posizione off
Numero di poli	2P
Posizioni di commutazione	Sinistra: 330° Destra: 30°
Grado di protezione IP	IP40 conforme a IEC 529 IP40 conforme a NF C 20-010

Complementare

Angolo di commutazione	30 °
Tensione nominale di isolamento [Ui]	690 V grado di inquinamento 3 conforme a IEC 60947-1
Corrente termica convenzionale in cassetta [Ithe]	10 A
Potenza di impiego nominale in W	600 W AC-3 / 230 V 1 fase conforme a IEC 947-3 1500 W AC-3 / 400 V 1 fase conforme a IEC 947-3 1100 W AC-3 / 230 V 3 fasi conforme a IEC 947-3 8300 W AC-21 / 400 V 3 fasi conforme a IEC 947-3 1500 W AC-3 / 690 V 3 fasi conforme a IEC 947-3 2200 W AC-23A / 400 V 3 fasi conforme a IEC 947-3 1500 W AC-3 / 500 V 3 fasi conforme a IEC 947-3 2200 W AC-23A / 500 V 3 fasi conforme a IEC 947-3 1500 W AC-3 / 400 V 3 fasi conforme a IEC 947-3 1500 W AC-23A / 230 V 3 fasi conforme a IEC 947-3 2200 W AC-23A / 690 V 3 fasi conforme a IEC 947-3 4800 W AC-21 / 230 V 3 fasi conforme a IEC 947-3 10500 W AC-21 / 500...660 V 3 fasi conforme a IEC 947-3
Corrente di esercizio nominale CA [Ie]	1 A a 500 V AC-15 conforme a IEC 947-5-1 2 A a 400 V AC-15 conforme a IEC 947-5-1 3 A a 230 V AC-15 conforme a IEC 947-5-1 1.8 A a 690 V AC-3 3 fasi conforme a IEC 947-3 2.8 A a 500 V AC-3 3 fasi conforme a IEC 947-3 2.8 A a 690 V AC-23A 3 fasi conforme a IEC 947-3 3.3 A a 400 V AC-3 3 fasi conforme a IEC 947-3 3.8 A a 500 V AC-23A 3 fasi conforme a IEC 947-3 4.6 A a 230 V AC-3 3 fasi conforme a IEC 947-3 4.8 A a 400 V AC-23A 3 fasi conforme a IEC 947-3 5.6 A a 230 V AC-23A 3 fasi conforme a IEC 947-3
Durata elettrica	1000000 cicli AC-15 1000000 cicli AC-21 500000 cicli AC-23 500000 cicli AC-3
Velocità di funzionamento	2.5 cicl/m AC-21 2.5 cicl/m AC-23 2.5 cicl/m AC-3

Le informazioni fornite in questo documento contengono descrizioni generali e/o caratteristiche tecniche delle prestazioni dei prodotti in esso riportati. Questa documentazione non è da intendersi come esaustiva e non deve essere usata per determinare l'idoneità o l'affidabilità di questi prodotti per applicazioni specifiche dell'utente. È dovere di ogni utente o integratore eseguire la corretta e completa analisi dei rischi, valutazione e collaudo dei prodotti per quanto riguarda la specifica applicazione o uso. Né Schneider Electric S.p.A. né alcuna delle sue affiliate o consociate, possono essere ritenuti responsabili per l'uso improprio delle informazioni contenute nel presente documento.

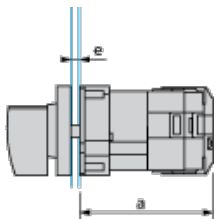
	8.333 cicl/m AC-15
Corrente di cortocircuito	10000 A
Protezione contro i cortocircuiti	16 A da cartuccia fusibile, tipo gG
Tensione nominale di tenuta ad impulso [Uimp]	4 kV nella funzione di isolamento 6 kV conforme a IEC 947-1
Funzionamento dei contatti	Ad apertura lenta
Apertura positiva	Con
Collegamento elettrico	Morsetti a vite prigioniera flessibile, 2 x 1,5 mm ² Morsetti a vite prigioniera solido, 1 x 2,5 mm ²
Durata meccanica	1000000 cicli
Larghezza totale CAD	45 mm
Altezza totale CAD	45 mm
Profondità totale CAD	87 mm
Peso prodotto	0,14 kg

Ambiente

Norme	CENELEC EN 50013 EN 60947-3 per circuito di potenza EN 60947-5-1 per circuito di controllo IEC 60947-3 per circuito di potenza IEC 60947-5-1 per circuito di controllo
certificazioni prodotto	CSA 240 V 1 hp 1 fase CSA 240 V 3 hp 3 fasi 2 -poli UL 240 V 1 hp 3 fasi UL 240 V 0.33 hp 1 fase 2 -poli
trattamento di protezione	TC
temperatura ambiente di funzionamento	-25...55°C
temperatura di stoccaggio	-40...70°C
resistenza agli shock	30 gn conforme a IEC 68-2-27
resistenza alle vibrazioni	5 gn, 10...150 Hz conforme a IEC 68-2-6
classe di protezione contro le scariche elettriche	Classe II conforme a IEC 536 Classe II conforme a NF C 20-030

Operating Head and Body

Front Mounting "Multi-Fixing"



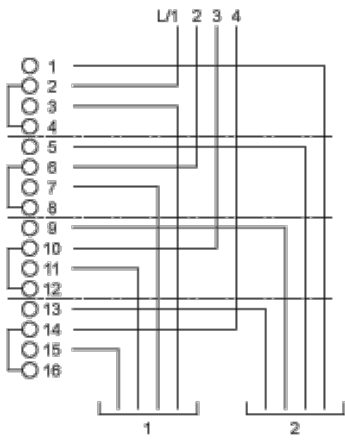
a 63 mm/2.48 in.

e support panel thickness 1 mm to 6 mm./0.039 in. to 0.24 in.

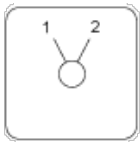
Link Positions (Factory Mounted)

Diagram for 1 to 4-pole Switches

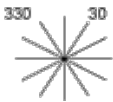
Select the number of poles according to the product characteristics.



Marking



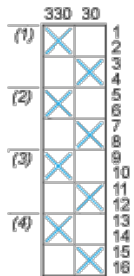
Angular Position of Switch



Switching Program

Diagram for 1 to 4-pole Switches

Select the number of poles according to the product characteristics.



- (1) 1-pole
- (2) 2-pole
- (3) 3-pole
- (4) 4-pole

Convention Used for Switching Program Representation

Contact closed

Contact closed in 2 positions and maintained between the 2 positions

Sealed assembly for auto-maintain control

Overlapping contacts

Spring return position: for a switching angle of 90°, spring return is over 30° after the last position (for a maximum of 3 simultaneous contacts).

Example:

