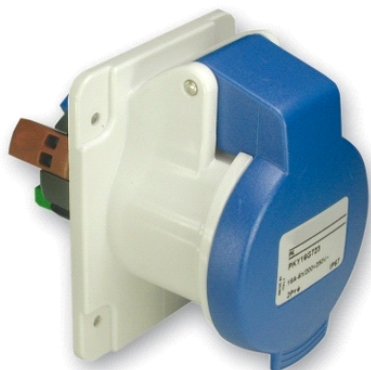


PKY16G423

Presca fissa BT da incasso diritta IP44 16A 220V 2PT
cablaggio rapido



Principale

Gamma	PratiKa
Tipo di prodotto o componente	Presca
Nome abbreviato	Presca PratiKa
Categoria spina, presca	Bassa tensione (Low Voltage)
Numero di poli	2P+T
Tipo di rete	CA
Presca standard	Industriale

Complementare

Modalità di montaggio	Fronte quadro
Forma	Diritto
Corrente nominale [In]	16 A
Tensione nominale di esercizio [Ue]	200...250 V
Frequenza di rete	50/60 Hz
Posizione morsetto di terra (senso orario)	6 h
Materiale spina, presca	Tecopolimero autoestinguente alloggiamento :
Materiale contatti	Ottone spinotti :
Collegamenti - morsetti	Connessione rapida
Sezione cavi	1...2,5 mm ²
Peso prodotto	0,146 kg
Dimensioni base	65 x 85 mm
Altezza	85 mm
Larghezza	65 mm
Profondità	94 mm
Colore	Grigio (RAL 7035)
Codice colore tensione	Blu

Ambiente

norme di riferimento	IEC 60309-1 IEC 60309-2
grado di protezione IP	IP44 conforme a IEC 60529
grado di protezione IK	IK08 conforme a EN 62262
resistenza al fuoco	850 °C conforme a IEC 60695-2-1
umidità relativa	50 % (40 °C) 70 % (30 °C) 90 % (20 °C)
temperatura ambiente di funzionamento	35 °C (86400 s)

Le informazioni fornite in questo documento contengono descrizioni generali e/o caratteristiche tecniche delle prestazioni dei prodotti in esso riportati. Questa documentazione non è da intendersi come esaustiva e non deve essere usata per determinare l'idoneità o l'affidabilità di questi prodotti per applicazioni specifiche dell'utente. È dovere di ogni utente o integratore eseguire la corretta e completa analisi dei rischi, valutazione e collaudo dei prodotti per quanto riguarda la specifica applicazione o uso. Né Schneider Electric S.p.A. né alcuna delle sue affiliate o consociate, possono essere ritenuti responsabili per l'uso improprio delle informazioni contenute nel presente documento.