

RMPT30BD

Trasmettitore di temperatura - 0..100 °C/32..212 °F -
per sonde Pt100 universali



Principale

Gamma prodotto	Zelio Analog
Tipo di prodotto o componente	Convertitore per sonde Universal Pt100
Tipo di ingresso analogico	Sonda di temperatura 0...100 °C/32..212 °F Pt 100 2, 3 o 4 fili
Tipo uscita analogica	Corrente 0...20 mA <= 500 Ohm Corrente 4...20 mA <= 500 Ohm Tensione 0...10 V >= 100 kOhm

Complementare

Tipo di protezione	Protezione da sovratensione uscita (+/- 30 V) Protezione polarità inversa uscita Protezione polarità inversa sull'alimentazione Protezione da cortocircuito uscita
Tensione uscita analogica	-15...-11 V quando no input or input wire broken 11...15 V quando no input or input wire broken
Corrente uscita analogica	0...-30 mA quando no input or input wire broken 22...30 mA quando no input or input wire broken
Tensione alimentazione nominale [Us]	24 V CC non isolata +/- 20 %
Assorbimento di corrente	<= 40 mA per uscita tensione <= 60 mA per uscita corrente
Segnalazione locale	LED verde (alimentato)
Errore di misurazione	+/-0,5% del fondo scala (3 o 4 fili) a 20 °C +/-1% del fondo scala (2 fili) a 20 °C +/-10% del fondo scala a 20 °C (interferenza elettromagnetica di 10 V/m)
Precisione ripetizione	+/-0,2% fondo scala a 20 °C +/-6% fondo scala a 60 °C
Coefficiente di temperatura	150 ppm/°C
Max resistenza di cablaggio	0,2 Ohm connessione in 2 fili
Capacità di serraggio connessioni	1 x 2,5 mm ² 2 x 1,5 mm ²
Coppia di serraggio	0.6...1.1 Nm
Simbologia	CE
Resistenza alle sovratensioni	0,5 kV per 1,2/50 µs conforme a IEC 61000-4-5
Tensione nominale di isolamento [Ui]	2000 V
Tipo di fissaggio	Ad aggancio, guida DIN simmetrica 35 mm Fissa, piastra montaggio
Dati di affidabilità sicurezza	MTTFd = 32,9 anni B10d = 30437
Peso prodotto	0,12 kg

Ambiente

compatibilità elettromagnetica	Scarica elettrostatica (livello test: 6 kV, livello 3 - scarica contatto) conforme a IEC 61000-4-2 Scarica elettrostatica (livello test: 8 kV, livello 3 - scarico aria) conforme a IEC 61000-4-2
norme di riferimento	DIN 43760 EN/IEC 60584-1 EN/IEC 60751 EN/IEC 60947-1
certificazioni prodotto	CSA GL

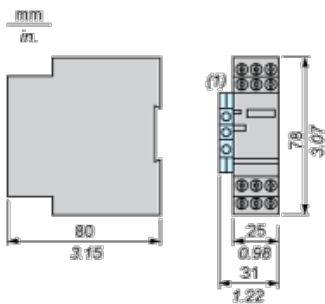
Le informazioni fornite in questo documento contengono descrizioni generali e/o caratteristiche tecniche delle prestazioni dei prodotti in esso riportati. Questa documentazione non è da intendersi come esaustiva e non deve essere usata per determinare l'idoneità o l'affidabilità di questi prodotti per applicazioni specifiche dell'utente. È dovere di ogni utente o integratore eseguire la corretta e completa analisi dei rischi, valutazione e collaudo dei prodotti per quanto riguarda la specifica applicazione o uso. Né Schneider Electric S.p.A. né alcuna delle sue affiliate o consociate, possono essere ritenuti responsabili per l'uso improprio delle informazioni contenute nel presente documento.

UL

grado di protezione IP	IP20 blocco terminale IP50 alloggiamento
resistenza al fuoco	850 °C conforme a IEC 60695-2-1 850 °C conforme a UL
resistenza agli shock	50 gn per 11 ms conforme a IEC 60068-2-27
resistenza alle vibrazioni	5 gn (F = 10...100 Hz) conforme a IEC 60068-2-6
resistenza ai transitori rapidi	1 kV su ingresso/uscita conforme a IEC 61000-4-4 2 kV su alimentazione elettrica conforme a IEC 61000-4-4
disturbi irradiati/condotti	CISPR11 CISPR22 gruppo 1- classe B
temperatura di stoccaggio	-40...85°C
temperatura ambiente di funzionamento	0...50°C (montaggio affiancato) 0...60°C (distanza 2 cm)
grado di inquinamento	2 conforme a IEC 60664-1

Analog Interface (Converter)

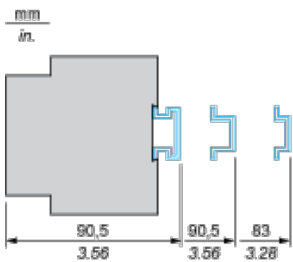
Dimensions



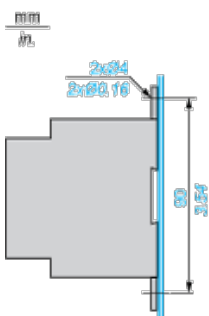
(1) Terminal block AB1TP435U or AB1RRNTP435U2

Mounting

Mounting on Rails AM1****

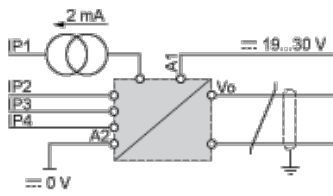


Panel Mounting



Analog Interface: Converter for Universal Pt100 Probe

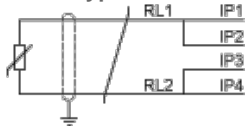
Wiring Diagram



The input, output and power supply lines must be kept away from the power cables to avoid effects due to induced interference. The input and output cables must be shielded as indicated in the schemes and must be kept away from each other.

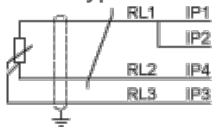
Input Connections

2-wire type



$$RL1 + RL2 \leq 200 \text{ m}\Omega$$

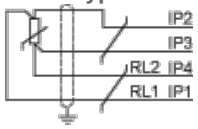
3-wire type



$$RL1 = RL2 = RL3$$

$$RL1 + RL2 \geq 200 \text{ }\Omega$$

4-wire type



$$RL1 + RL2 \leq 200 \text{ }\Omega$$