

RXZE2S114M

Base RXZ - contatto separato - 10 A - < 250V -
connettore - per relè RXM4..



Principale

Gamma prodotto	Zelio Relay
Tipo di prodotto o componente	Presca
Sistemazione morsetti contatto	Separato
Compatibilità prodotto	Plug-in relay RXM (4 OC) Plug-in relay REXL (4 OC)
Forma del pin	Piatto
Nome abbreviato	RXZ
Vendita quantità indivisibile	10

Complementare

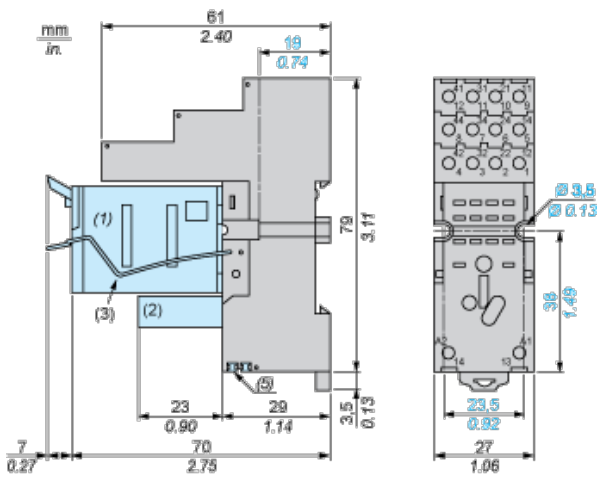
Corrente termica convenzionale in aria aperta [Ith]	10 A 5 A , Con ponte per bus
Tensione nominale di impiego [Ue]	< 250 V
Coppia di serraggio	< 1 N.m (M3 screw(s))
Tipo di fissaggio	Con vite pannello Ad aggancio guida DIN simmetrica 35 mm
Simbologia	CE
Larghezza	27 mm
Peso prodotto	0,07 kg

Ambiente

connessioni - morsetti	Connettore, flessibile cavo con estremità cavo 1 x 0,25...1 x 2,5 mm ² / AWG 22...AWG 14 Connettore, flessibile cavo con estremità cavo 2 x 0,25...2 x 1 mm ² / AWG 22...AWG 17 Connettore, solido cavo senza estremità cavo 1 x 0,5...1 x 2,5 mm ² / AWG 20...AWG 14 Connettore, solido cavo senza estremità cavo 2 x 0,5...2 x 1,5 mm ² / AWG 20...AWG 16
norme di riferimento	IEC 61984
certificazioni prodotto	CSA UL Lloyd's
temperatura di stoccaggio	-40...85°C
temperatura ambiente di funzionamento	-40...55°C
grado di protezione IP	IP20 conforme a EN/IEC 60529
resistenza dielettrica	2500 V

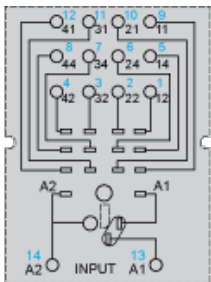
Dimensioni

Le informazioni fornite in questo documento contengono descrizioni generali e/o caratteristiche tecniche delle prestazioni dei prodotti in esso riportati. Questa documentazione non è da intendersi come esaustiva e non deve essere usata per determinare l'idoneità o l'affidabilità di questi prodotti per applicazioni specifiche dell'utente. È dovere di ogni utente o integratore eseguire la corretta e completa analisi dei rischi, valutazione e collaudi dei prodotti per quanto riguarda la specifica applicazione o uso. Né Schneider Electric S.p.A. né alcuna delle sue affiliate o consociate, possono essere ritenuti responsabili per l'uso improprio delle informazioni contenute nel presente documento.



- (1) Relè
- (2) Modulo di protezione
- (3) Morsa di ritenuta
- (4) 2 fori allungati $\varnothing 3,5 \text{ mm} \times 6,5 \text{ mm} / \varnothing 0.13 \text{ in.} \times 0.25 \text{ in.}$
- (5) 2 jumper del bus

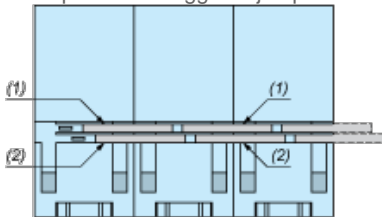
Schema di cablaggio



I simboli mostrati in blu corrispondono alla marcatura Nema.

Montaggio dei jumper del bus su socket con contatti separati

Esempio di montaggio di jumper del bus RXZS2 su socket (vista dal basso)



- (1) 2 jumper del bus (polarità A2)
- (2) 2 jumper del bus (polarità A1)