



Principale

Gamma prodotto	Zelio Relay
Tipo di prodotto o componente	Relè statico
Nome abbreviato	SSM3
Numero di vie	3
Numero di fasi della rete	3 fasi

Complementare

Supporto per montaggio	Guida DIN simmetrica
Tensione di uscita	48...600 V CA
Tensione di comando [Uc]	90...140 V CA
Tipo e composizione contatti	3 NO
Coppia di serraggio	Input : 0.6...0.7 N.m Output : 1.36...1.7 N.m
Connessioni - morsetti	Morsetti a vite : 0,2...1,3 mm ² , (AWG 24...AWG 16) per ingresso Morsetti a vite : 1,3...5,3 mm ² , (AWG 16...AWG 10) per uscita
Squilibrio capacità	<= 8 pF per ingresso/uscita
Resistenza di isolamento	1000 MΩ
Segnalazione locale	LED verde per stato ingresso
Tensione di commutazione	90 V acceso 10 V spento
Limiti corrente ingresso	15...19 mA
Tipo uscita statica	Commutazione zero di tensione
Corrente di carico	0,1...25 A
Massima tensione assoluta	1100 V
Sovracorrente	<= 286 A per 20 ms a 50 Hz <= 300 A per 16.6 ms a 60 Hz
Caduta di tensione massima	1,35 V on-state
Potenza motore in hp	1 hp a 40 °C 240 V AC 3 hp a 40 °C 480 V AC 2 hp a 40 °C 380 V AC
I ² t max per fusione	410 A ² s per 10 ms a 50 Hz half cycle 374 A ² s per 8.3 ms a 60 Hz half cycle
Massima corrente di dispersione	<= 0,25 mA off-state
DV/dt	500 V/μs off-state alla massima tensione
Tempo di risposta	30 ms spento 20 ms acceso
Fattore di potenza (cos φ)	0.5 con carico massimo
Categoria di sovratensione	III
Peso prodotto	0,74 kg

Ambiente

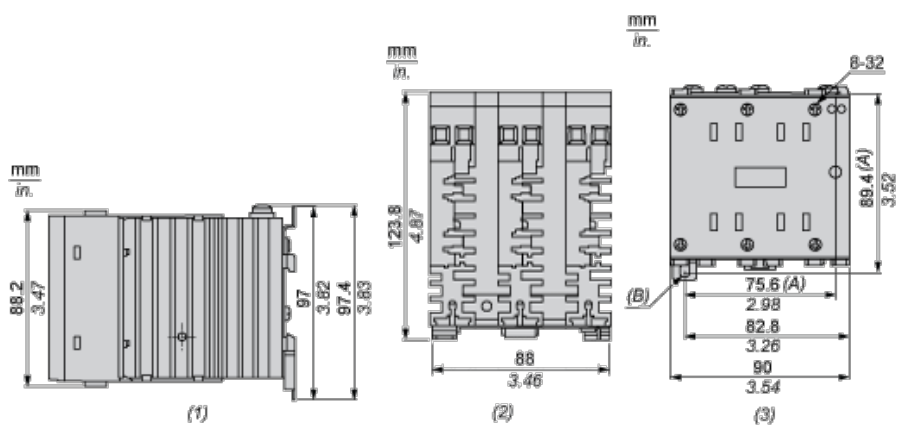
resistenza dielettrica	4 kV CA per ingresso/uscita 4 kV CA per input or output to case
grado di inquinamento	2
norme di riferimento	UL 508 IEC 60950-1

certificazioni prodotto	CSA UL EAC
simbologia	CE CSA UL EAC
grado di protezione IP	IP20
temperatura ambiente di funzionamento	-20...80°C
temperatura di stoccaggio	-40...100°C

Sostenibilità dell'offerta

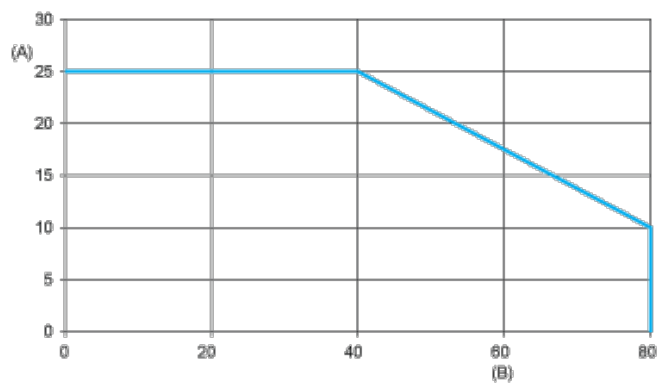
Stato sostenibilità offerta	Prodotto Green Premium
RoHS (codice data: aass)	Conforme - da 1522 - dichiarazione di conformità Schneider Electric
REACH	Non contiene SVHC oltre i limiti
Profilo ambientale prodotto	Disponibile
Istruzioni fine vita prodotto	Disponibile

Dimensions



- (1) Side view
- (2) Top view
- (3) Front view
- (A) Mounting hole
- (B) Mounting hole / slot

Derating Curves



- A : Output Current (Arms)
- B : Ambient Temperature (°C)