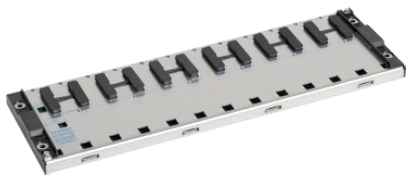


TSXRKY12

Rack non estensibile per configurazioni con rack singoli da 12 slot - IP20



Principale

Gamma prodotto	Controllori programmabili Modicon Premium
Tipo di prodotto o componente	Rack non estensibile
Prodotto per applicazioni specifiche	Per config rack singolo

Complementare

Numero di slot su singolo rack	12
Compatibilità prodotto	Modulo I/O Modulo per applicaz. Specifiche Processore TSXP57 Alimentazione tensione TSXPSY
Tipo di fissaggio	Con 4 viti M6 pannello Con clip guida DIN simmetrica 35 mm
Simbologia	CE
Peso prodotto	2,31 kg

Ambiente

norme di riferimento	73/23/EEC 89/336/EEC 92/31/EEC 93/68/EEC CSA C22.2 No 142 IEC 61131-2 UL 508 CSA C22.2 No 213 Classe I Divisione 2 Gruppo A CSA C22.2 No 213 Classe I Divisione 2 Gruppo B CSA C22.2 No 213 Classe I Divisione 2 Gruppo C CSA C22.2 No 213 Classe I Divisione 2 Gruppo D
certificazioni prodotto	ABS BV DNV GL LR RINA RMRS
temperatura ambiente di funzionamento	0...60°C
temperatura di stoccaggio	-25...70°C
umidità relativa	10...95 % senza condensa per funzionamento 5...95 % senza condensa per stoccaggio
altitudine di funzionamento	0...2000 m
trattamento di protezione	TC
grado di protezione IP	IP20
grado di inquinamento	2

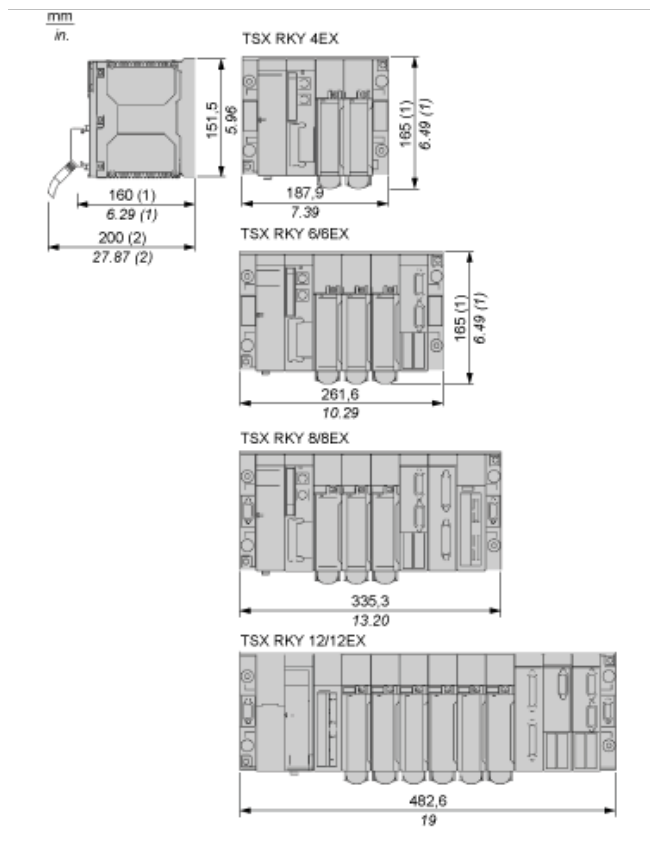
Sostenibilità dell'offerta

Stato sostenibilità offerta	Prodotto non Green Premium
RoHS (codice data: aass)	Conforme - da 1036 - dichiarazione di conformità Schneider Electric
REACH	Non contiene SVHC oltre i limiti

Le informazioni fornite in questo documento contengono descrizioni generali e/o caratteristiche tecniche delle prestazioni dei prodotti in esso riportati. Questa documentazione non è da intendersi come esaustiva e non deve essere usata per determinare l'idoneità o l'affidabilità di questi prodotti per applicazioni specifiche dell'utente. È dovere di ogni utente o integratore eseguire la corretta e completa analisi dei rischi, valutazione e collaudo dei prodotti per quanto riguarda la specifica applicazione o uso. Né Schneider Electric S.p.A. né alcuna delle sue affiliate o consociate, possono essere ritenuti responsabili per l'uso improprio delle informazioni contenute nel presente documento.

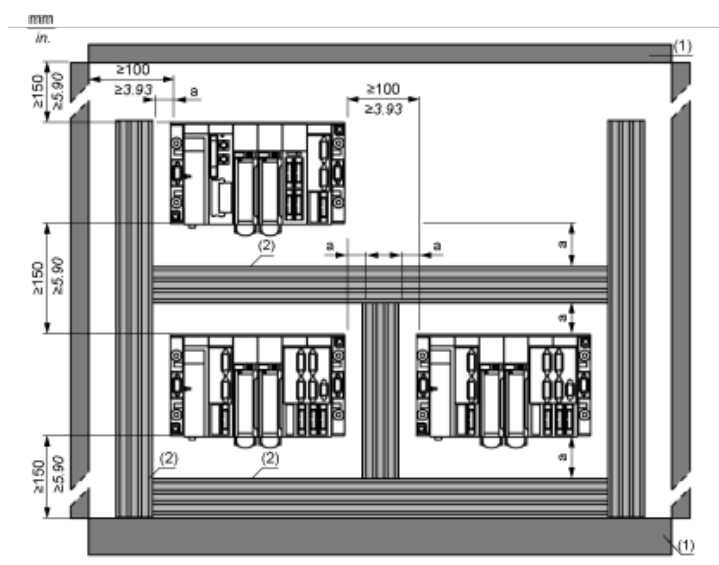
Rack standard ed estendibili per montaggio dei moduli

Dimensioni di moduli e rack



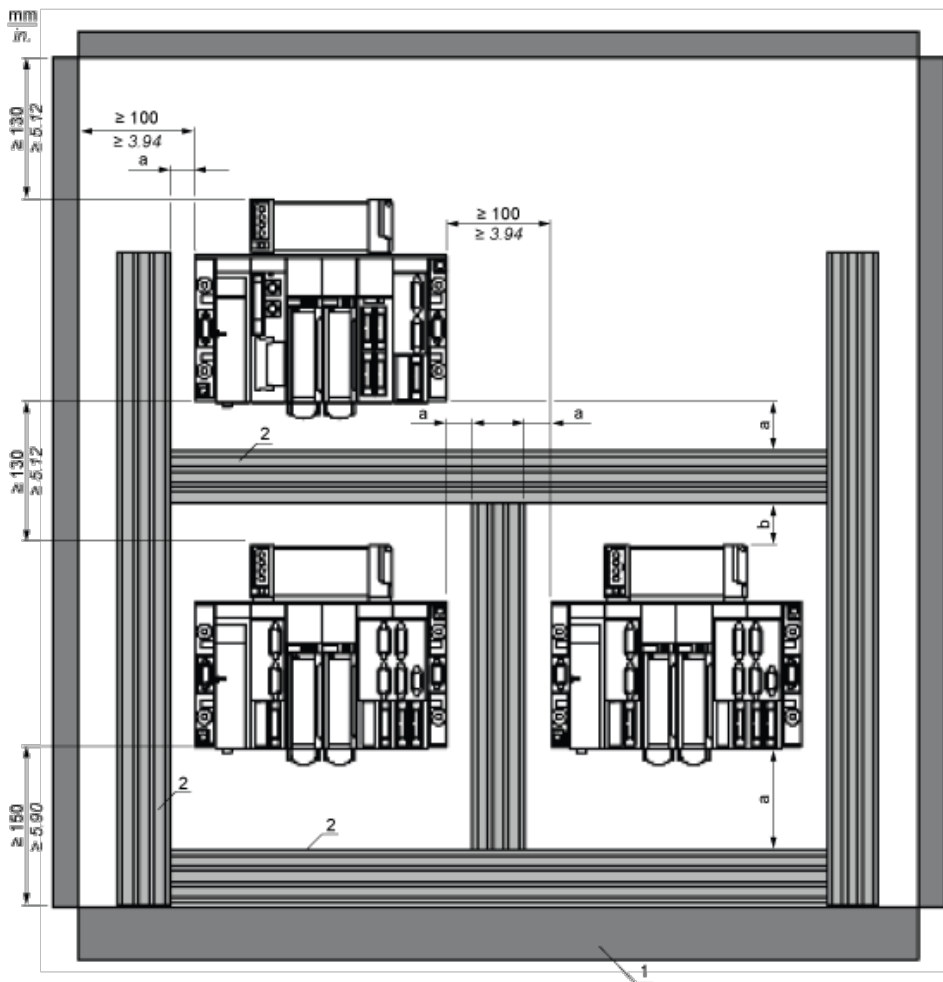
- (1) Con moduli blocco morsetti a vite.
 (2) Profondità massima di tutti i tipi di moduli e connettori associati.

Regole di installazione dei rack



- a Maggiore o uguale a 50 mm/1,97 pollici
 (1) Installazione o intelaiatura
 (2) Canalizzazione dei cavi

Regole per l'installazione di rack montati con moduli di ventilazione

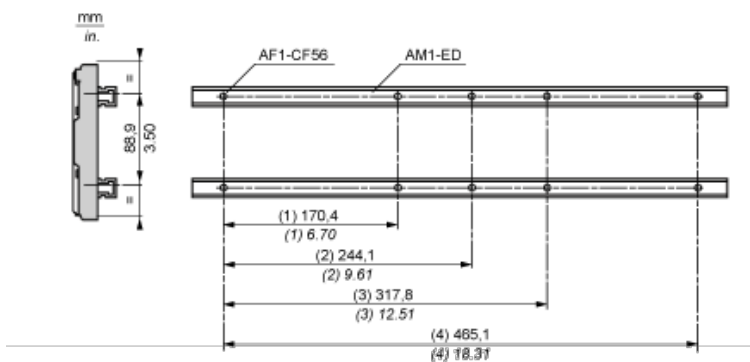


- a 50 mm/1,97 pollici
- b 30 mm/1,18 pollici
- 1 Installazione o intelaiatura
- 2 Canalizzazione dei cavi

Montaggio e fissaggio dei rack

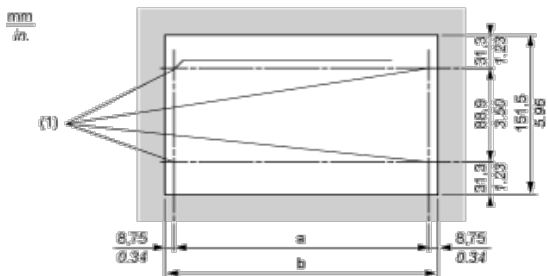
Montaggio su guida DIN larga 35 mm/1,38 pollici

Fissaggio con quattro viti M6x25 + rondelle e dadi scorrevoli di $\frac{1}{4}$ di giro AF1-CF56.



- (1) TSXRKY4EX
- (2) TSXRKY6 e TSXRK6EX
- (3) TSXRKY8 e TSXRKY8EX
- (4) TSXRKY12 e TSXRKY12EX

Montaggio su pannello

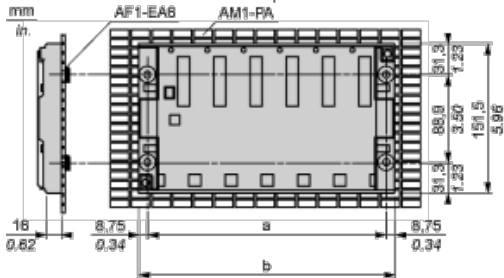


(1) 4 fori per viti di fissaggio M6

a, b: vedere la tabella di seguito

Montaggio su una griglia Telequick AM1-PA

Fissare il rack utilizzando quattro viti M6x25 + rondelle e dadi a clip AF1-EA6.

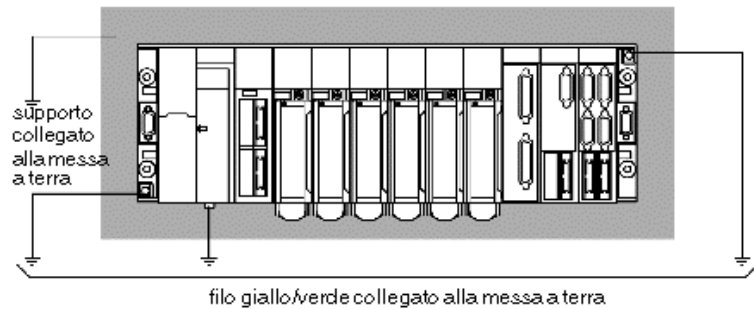


Rack	a in mm	a in pollici	b in mm	b in pollici
TSXRKY4EX	170,4	6,70	187,9	7,39
TSXRKY6/6EX	244,1	9,61	261,6	10,29
TSXRKY8/8EX	317,8	12,51	335,3	13,20
TSXRKY12/12EX	465,1	18,31	482,6	19

NOTA: Coppia di serraggio massima per viti di fissaggio: 2.0.N.m.(1.6 Lb.-ft.)

Collegamento a terra

Messa a terra dei rack



NOTA: Gli 0 V interni del PLC sono connessi al collegamento di messa a terra, essendo il collegamento di terra collegato a terra.