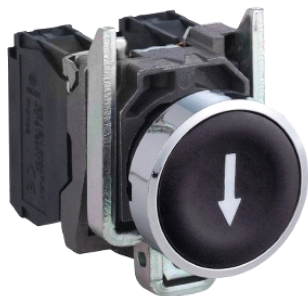


## XB4BA3351

Pulsante nero Ø22 - filoghiera ad impulso - C/IND.  
FRECCIA GIÙ - 1NO



### Principale

Gamma prodotto	Harmony XB4
Tipo di prodotto o componente	Pulsante completo non luminoso
Nome abbreviato	XB4
Materiale testa	Metallo cromato
Materiale base di fissaggio	Zamak
Diametro di montaggio	22 mm
Vendita quantità indivisibile	1
Forma della testa	Circolare
Tipo di operatore	Ad impulso
Profilo operatore	Nero filoghiera, bianco Freccia discesa
Tipo di testa	Standard
Tipo e composizione contatti	1 NO
Funzionamento dei contatti	Ad apertura lenta
Connessioni - morsetti	Morsetti di fissaggio a vite : $\leq 2 \times 1,5 \text{ mm}^2$ con estremità cavo conforme a EN/IEC 60947-1 Morsetti di fissaggio a vite : $1 \times 0,22 \dots 2 \times 2,5 \text{ mm}^2$ senza estremità cavo conforme a EN/IEC 60947-1

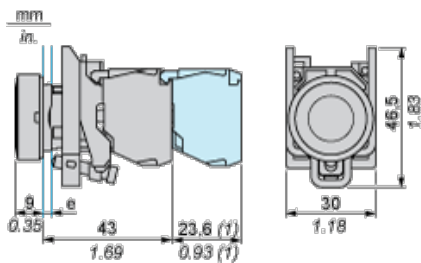
### Complementare

Peso prodotto	0,08 kg
Resistenza al lavaggio ad alta pressione	7000000 Pa a 55 °C, distanza: 0,1 m
Uso contatti	Contatti standard
Apertura positiva	Senza apertura positiva
Corsa di funzionamento	2,6 mm (NO con modifica dello stato elettrico) 4,3 mm (corsa totale)
Forza di funzionamento	3,8 N (NO con modifica dello stato elettrico)
Durata meccanica	10000000 cicli
Coppia di serraggio	0,8...1,2 Nm conforme a EN 60947-1
Forma della testa (vite)	Testa a croce testa compatibile con Philips no 1 cacciavite Testa a croce testa compatibile con pozidriv No 1 cacciavite Scanalato testa compatibile con piatto Ø 4 mm cacciavite Scanalato testa compatibile con piatto Ø 5,5 mm cacciavite
Materiale contatti	Lega d'argento (Ag/Ni)
Protezione contro i cortocircuiti	10 A fusibile cartuccia tipo gG conforme a EN/IEC 60947-5-1
Corrente termica convenzionale in aria aperta [Ith]	10 A conforme a EN/IEC 60947-5-1
Tensione nominale di isolamento [Ui]	600 V (grado di inquinamento: 3) conforme a EN/IEC 60947-1
Tensione nominale di tenuta ad impulso [Uimp]	6 kV conforme a EN/IEC 60947-1
Corrente nominale di impiego [Ie]	3 A a 240 V, AC-15, A600 conforme a EN/IEC 60947-5-1 6 A a 120 V, AC-15, A600 conforme a EN/IEC 60947-5-1 0,1 A a 600 V, DC-13, Q600 conforme a EN/IEC 60947-5-1 0,27 A a 250 V, DC-13, Q600 conforme a EN/IEC 60947-5-1 0,55 A a 125 V, DC-13, Q600 conforme a EN/IEC 60947-5-1 1,2 A a 600 V, AC-15, A600 conforme a EN/IEC 60947-5-1
Durata elettrica	1000000 cycles AC-15 2 A 230 V $\leq 3600 \text{ cyc/h}$ 0.5 EN/IEC 60947-5-1 appendix C 1000000 cycles AC-15 3 A 120 V $\leq 3600 \text{ cyc/h}$ 0.5 EN/IEC 60947-5-1 appendix C 1000000 cycles AC-15 4 A 24 V $\leq 3600 \text{ cyc/h}$ 0.5 EN/IEC 60947-5-1 appendix C 1000000 cycles DC-13 0.2 A 110 V $\leq 3600 \text{ cyc/h}$ 0.5 EN/IEC 60947-5-1 appendix C 1000000 cycles DC-13 0.5 A 24 V $\leq 3600 \text{ cyc/h}$ 0.5 EN/IEC 60947-5-1 appendix C
Affidabilità elettrica	$\Lambda < 10 \exp(-6)$ a 5 V, 1 mA in ambiente pulito conforme a EN/IEC 60947-5-4 $\Lambda < 10 \exp(-8)$ a 17 V, 5 mA in ambiente pulito conforme a EN/IEC 60947-5-4

### Ambiente

trattamento di protezione	TH
temperatura di stoccaggio	-40...70°C
temperatura ambiente di funzionamento	-40...70°C
categoria di sovratensione	Classe I conforme a IEC 60536
grado di protezione IP	IP67 IP66 conforme a IEC 60529 IP69K IP69
grado di protezione NEMA	NEMA 13 NEMA 4X
grado di protezione IK	IK06 IEC 50102
norme di riferimento	EN/IEC 60947-1 EN/IEC 60947-5-1 EN/IEC 60947-5-4 EN/IEC 60947-5-5 JIS C 4520 UL 508 CSA C22.2 No 14
certificazioni prodotto	BV CSA DNV GL LROS (Lloyds register of shipping) RINA UL listed
resistenza alle vibrazioni	5 gn (f = 2...500 Hz) conforme a IEC 60068-2-6
resistenza agli shock	30 gn (durata = 18 ms) per accelerazione a mezza onda sinusoidale conforme a IEC 60068-2-27 50 gn (durata = 11 ms) per accelerazione a mezza onda sinusoidale conforme a IEC 60068-2-27

## Dimensioni



e: spessore fissaggio: da 1 a 6 mm / da 0,04 a 0,24 in.

(1) Fila di contatti aggiuntiva o contatto doppio.

## Apertura pannello per pulsanti, interruttori e spie (Fori finiti, pronti per installazione)

Connessione tramite morsetti o connettori plug-in o scheda circuito stampato	Connessione tramite connettori Faston
<p>(1) Diametro su supporto o pannello finito</p>	

- (2) 40 mm min./1,57 pollici min.
- (3) 30 mm min./1,18 pollici min.
- (4) Ø 22,5 mm/0,89 pollici consigliato (Ø 22,3 mm  $_{0}^{+0,4}$ /0,88 pollici  $_{0}^{+0,016}$ )
- (5) 45 mm min./1,78 pollici min.
- (6) 32 mm min./1,26 pollici min.