

XB5AVB3

Lampada spia completa Ø22 - IP65 - verde - led integrato - 24V



Principale

Gamma prodotto	Harmony XB5
Tipo di prodotto o componente	Lampada spia completa
Nome abbreviato	XB5
Materiale testa	Dark grey plastic
Materiale base di fissaggio	Plastica
Tipo di testa	Standard
Diametro di montaggio	22 mm
Vendita quantità indivisibile	1
Forma della testa	Circolare
Colore testa	Verde
Informazioni supplementari operatore	Con lenti piatte
Sorgente luminosa	LED integrato
Attacco lampada	LED integrato
Schermo di isolamento	Yes
Colore sorgente luminosa	Verde
GCR BRIDGE	XB5AVCUST03
Tensione nominale di alimentazione [Us]	24 V CA/CC, 50/60 Hz
Tipologia del prodotto	Prodotto completo

Complementare

Altezza	42 mm
Larghezza	30 mm
Profondità	54 mm
Descrizione morsetti ISO n°1	(X1-X2)PL
Peso prodotto	0,038 kg
Resistenza al lavaggio ad alta pressione	7000000 Pa a 55 °C, distanza: 0,1 m
Connessioni - morsetti	Morsetti di fissaggio a vite <= 2 x 1,5 mm ² con estremità cavo EN/IEC 60947-1 Morsetti di fissaggio a vite 1 x 0,22...2 x 2,5 mm ² senza estremità cavo EN/IEC 60947-1
Tensione nominale di isolamento [Ui]	250 V (grado di inquinamento: 3) conforme a EN 60947-1
Tensione nominale di tenuta ad impulso [Uimp]	4 kV conforme a EN 60947-1
Tipo di segnalazione	Fisso
Limiti della tensione di alimentazione	19,2...30 V DC 21,6...26,4 V CA
Assorbimento di corrente	18 mA
Durata vita	100000 H a tensione nominale e 25 °C
Resistenza alle sovratensioni	1 kV conforme a IEC 61000-4-5

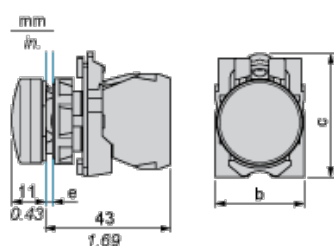
Ambiente

trattamento di protezione	TH
temperatura di stoccaggio	-40...70°C
temperatura ambiente di funzionamento	-40...70°C
categoria di sovratensione	Classe II conforme a IEC 60536
grado di protezione IP	IP66 conforme a IEC 60529 IP67 conforme a IEC 60529 IP69 conforme a IEC 60529 IP69K conforme a ISO 20653

Le informazioni fornite in questo documento contengono descrizioni generali e/o caratteristiche tecniche delle prestazioni dei prodotti in esso riportati. Questa documentazione non è da intendersi come esaustiva e non deve essere usata per determinare l'idoneità o l'affidabilità di questi prodotti per applicazioni specifiche dell'utente. È dovere di ogni utente o integratore eseguire la corretta e completa analisi dei rischi, valutazione e collaudi dei prodotti per quanto riguarda la specifica applicazione o uso. Né Schneider Electric S.p.A. né alcuna delle sue affiliate o consociate, possono essere ritenuti responsabili per l'uso improprio delle informazioni contenute nel presente documento.

grado di protezione NEMA	NEMA 13 NEMA 4X
grado di protezione IK	IK05 conforme a IEC 50102
norme di riferimento	EN/IEC 60947-1 EN/IEC 60947-5-1 EN/IEC 60947-5-4 JIS C 4520 UL 508 CSA C22.2 No 14
certificazioni prodotto	CSA UL listed
resistenza alle vibrazioni	5 gn (F = 12...500 Hz) conforme a IEC 60068-2-6
resistenza agli shock	50 gn (durata = 18 ms) per accelerazione a mezza onda sinusoidale conforme a IEC 60068-2-27 30 gn (durata = 11 ms) per accelerazione a mezza onda sinusoidale conforme a IEC 60068-2-27
resistenza ai transitori rapidi	2 kV conforme a IEC 61000-4-4
resistenza ai campi elettromagnetici	10 V/m conforme a IEC 61000-4-3
compatibilità elettromagnetica	Scarica elettrostatica 8 kV in aria libera (nelle parti isolanti) IEC 61000-4-2 Scarica elettrostatica 6 kV sul contatto (su parti metalliche) IEC 61000-4-2 Emissione elettromagnetica classe B IEC 55011
resistenza alle scariche elettrostatiche	6 kV sul contatto (su parti metalliche) conforme a IEC 61000-4-2 8 kV in aria libera (nelle parti isolanti) conforme a IEC 61000-4-2
emissione elettromagnetica	Classe B conforme a IEC 55011

Dimensioni



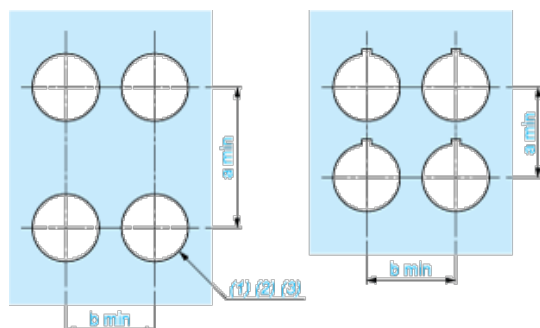
e: spessore fissaggio: da 1 a 6 mm/da 0,04 a 0,24 pollici

b: 30 mm/1,18 pollici

c: 41,5 mm/1,63 pollici

Apertura pannello per pulsanti, interruttori e spie (Fori finiti, pronti per installazione)

Connessione tramite morsetti o connettori plug-in o scheda circuito stampato



(1) Diametro su supporto o pannello finito

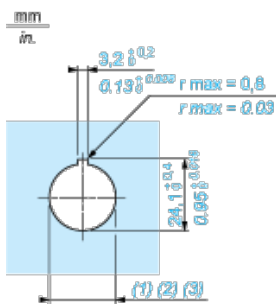
(2) Per interruttori selettore e pulsanti di arresto di Emergenza, si consiglia di utilizzare la piastra antirotazione di tipo ZB5AZ902.

(3) Ø22,5 mm consigliato (Ø22,3^{+0.4}) / Ø0.89 in. consigliato (Ø0.88 in. ^{+0.016})

Collegamenti	a in mm	a in pollici	b in mm	b in pollici
Tramite morsetti o connettore plug-in	40	1.57	0	1.18

Tramite connettori Faston	45	1.77	32	1.26
Su scheda circuito stampato	0	1.18	0	1.18

Dettaglio vano capocorda



- (1) Diametro su supporto o pannello finito
- (2) Per interruttori selettore e pulsanti di arresto di Emergenza, si consiglia di utilizzare la piastra antirotazione di tipo ZB5AZ902.
- (3) Ø22,5 mm consigliato (Ø22,3₀^{+0.4}) / Ø0.89 in. consigliato (Ø0.88 in.₀^{+0.016})