



FR Mode d'emploi pages 1 à 2
Original

Description du produit

Pour l'actionnement de l'interrupteur magnétique, utiliser uniquement les aimants indiqués dans la liste. Uniquement ces aimants garantissent un fonctionnement et une répétabilité corrects.



Les standards d'installation spécifiques du pays concerné ainsi que les dispositions de sécurité, les règles de prévention d'accidents et les prescriptions pour une élimination correcte de déchets sont à observer.

Exemple de commande

Ce mode d'emploi est valable pour les variantes suivantes:

BN 310-1Z

N°	Option	Description
①	01	1 contacts NF
	10	1 contact NO
	R	1 bistable

Données techniques

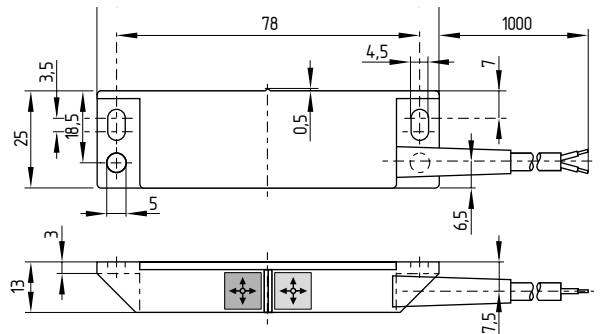
Normes de référence:	IEC 60947-1
Boîtier:	thermoplastique renforcé de fibres de verre
Principe de fonctionnement:	magnétique
Etanchéité:	IP67 selon IEC 60529
Température ambiante:	-25 °C ... +75 °C
Tension commutable:	max. 250 VAC/DC
Courant commutable:	max. 3 A
Puissance commutable:	max. 120 VA, W
Tension d'arc:	> 600 VAC (50 Hz)
Fréquence de manœuvre:	max. 300/s pour BN 310-01Z, -10Z
Temps de commutation à la fermeture:	max. 0,3 ms ... 1,5 ms
Temps de commutation à l'ouverture:	max. 1,5 ms
Temps de rebondissement:	0,3 ... 0,6 ms
Durée de vie mécanique:	10 ⁹ manœuvres
Durée de vie électrique:	10 ⁶ ... 10 ⁹ de manœuvres, en fonction de la charge
Tenue aux chocs mécaniques:	30 g / 11 ms
Tenue aux vibrations:	10 ... 55 Hz, amplitude 1 mm
Raccordement:	Câble H03VV-F 2 x 0,75 mm ² , 1 m
Répétabilité d'attaque:	± 0,25 mm, T = constant



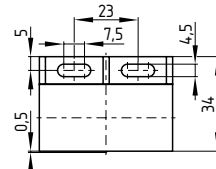
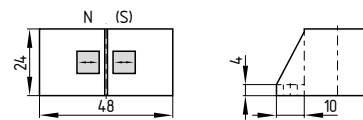
Pour toute autre information ainsi que la déclaration de conformité actuellement valable, veuillez vous référer aux catalogues Schmersal ou à notre catalogue en ligne www.schmersal.net.

Dimensions (en mm)

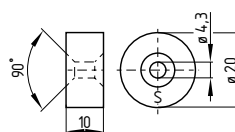
Interrupteur magnétique BN 310



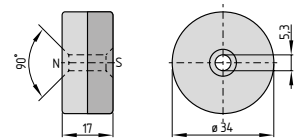
BP 31



BP 15



BP 34



Panorama des actionneurs possibles (distances de commutation 5 ... 60 mm): veuillez vous référer aux catalogues Schmersal ou à notre catalogue en ligne www.schmersal.net.

Montage

Les interrupteurs magnétiques et les aimants se rapprochent les uns des autres par la face avant.

- La position de montage est indifférente.
- Éviter d'utiliser les appareils comme butée mécanique.
- Fixez l'interrupteur magnétique uniquement sur des surfaces planes pour éviter tout effort susceptible de détruire l'interrupteur magnétique ou de modifier les distances de fonctionnement.
- Éviter l'exposition de l'interrupteur magnétique et de l'actionneur à de fortes vibrations et chocs.
- Respectez une distance minimale de 50 mm entre deux capteurs.

Afin d'éviter des interférences parasites ou une réduction des distances de commutation, veuillez observer les consignes suivantes:

- Évitez, dans la mesure du possible, d'installer l'interrupteur magnétique et l'actionneur sur un matériau ferromagnétique. Dans tous les autres cas, l'interrupteur est à monter sur l'acier avec une entretoise non-ferromagnétique d'au moins 20 mm.
- Éviter d'installer l'interrupteur magnétique et l'actionneur dans des champs magnétiques forts
- Tenez des copeaux métalliques à l'écart.

Distance de commutation BN 310-01Z / -10Z

BP 31	X = 20 mm
BP 15	X = 6 mm
BP 34	X = 5-20 mm

Distance de commutation BN 310-RZ

BP 15 N, BP 15 S	X = 17 mm
2x BP 15/2 N, 2x BP 15/2 S	X = 22 mm
BP 34 N, BP 34 S	X = 15-30 mm



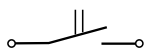
La fonction contact NF ou contact NO dépend de la direction de commutation, de l'aimant de commutation et de la polarité des aimants de commutation. En cas de montage face à face de l'interrupteur et de l'aimant, les couleurs doivent être identiques: rouge (S) sur rouge (S) et vert (N) sur vert (N). Ceci n'est pas applicable pour le contact bistable.

Raccordement électrique

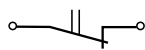


Le raccordement électrique est à effectuer uniquement hors tension par du personnel compétent et habilité.

BN 310-01Z
1 contact NO



BN 310-10Z
1 contact NF

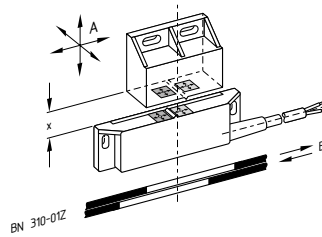


BN 310-RZ
avec maintien

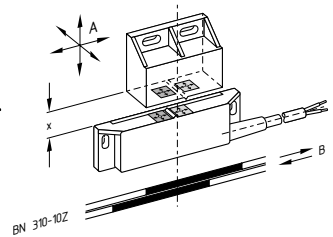
Variantes de contact

Actionnement et courses de commutation

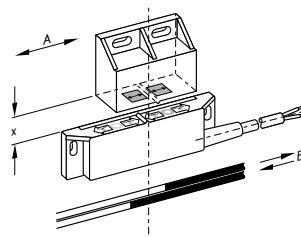
1 contact NF BN 310-01Z
avec aimant de commutation N-S



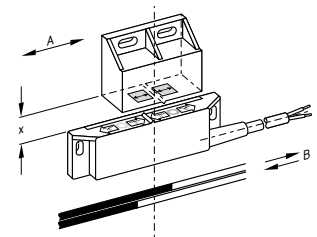
1 contact NO BN 310-10Z
avec aimant de commutation N-S



1 contact bistable BN 310-RZ
avec aimant de commutation N



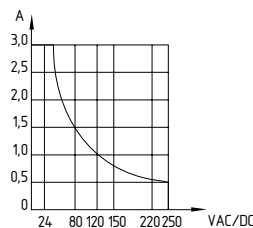
1 contact bistable BN 310-RZ
avec aimant de commutation S



Légende

- A: Direction d'approche
- B: comportement de commutation des contacts Reed
- X: Distance de commutation

Puissance commutable



Démontage et mise au rebut

Démontage

Le dispositif doit être démonté uniquement hors tension.

Mise au rebut

Le dispositif doit être mis au rebut conformément aux prescriptions et législations nationales.

K.A. Schmersal GmbH & Co. KG
Möddinghofe 30, 42279 Wuppertal
Allemagne
Téléphone: +49 202 6474-0
Téléfax: +49 202 6474-100
E-Mail: info@schmersal.com
Internet: www.schmersal.com

