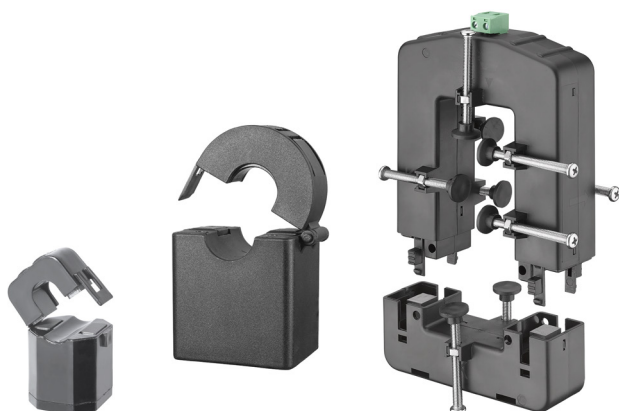


Strømsensormed med åben kerne



Fordele

- **Adaptivitet og fleksibilitet.** Effektiv for en lang række strømme og tilgængelig. Kan installeres i eksisterende applikationer.
- **Hurtig installation.** Åbnings-/lukkemekanismen gør installation hurtigere, selv i eksisterende applikationer.

Beskrivelse

Strømsensor med splittet kerne med kompakte dimensioner (333 mV udgang), velegnet til retrofit-anvendelser, når de bruges i kombination med EM210 72 D MV energi analysator.

Den styrer primærstrøm fra 60 A til 800 A (modelafhængigt).

Anvendelsesområder

CTV er den ideelle løsning for hurtig og nem installation uden at skulle tage kabler ud under installation. Angives til enhver anvendelse (bolig, butik/kontor og industri), især til eftermontering, hvis det ikke er muligt at installere en strømtransformer med lukket kerne.

Vigtigste egenskaber

- Velegnet til retrofit-anvendelser
- 9,5 til 36 mm hul diameter
- 50 x 90 hul diameter (kun CTV-8X model)
- Kabellængde: 1,5 m
- Aftagelige skrue terminaler (kun CTV-8X model)