

HP6J

Fusibles Classe J 600VCC pour systèmes photovoltaïques

APPLICATIONS SPÉCIALES

POUR LA PROTECTION DE RÉSEAUX



La série de fusibles photovoltaïques HP6J (PV) de Mersen a été spécialement conçue pour les boîtiers de raccordement CC dans la protection des systèmes photovoltaïques à 600 VCC. Sa construction robuste le rend idéal pour résister à des températures constantes et aux cycles de courant, augmentant ainsi la longévité du système. Le HP6J à 600VCC est conçu avec un bas pouvoir de coupure de 1.35 le courant nominal du fusible, permettant une interruption sécuritaire sous un faible de courant de faute produit par les réseaux PV. Protéger votre réseau ou votre lien au réseau PV contre les fautes à la terre imprévues et de lignes avec les fusibles de protection HeliProtection® de Mersen.

NUMÉROS DE CATALOGUES (AMPS)

Groupe 1		Groupe 2		Groupe 3		Groupe 4
HP6J70	HP6J90	HP6J110	HP6J175	HP6J225	HP6J350	HP6J450
HP6J80	HP6J100	HP6J125	HP6J200	HP6J250	HP6J400	HP6J500
		HP6J150		HP6J300		HP6J600

NUMÉROS DE CATALOGUE - PORTE-FUSIBLES

Configuration de borne à boîte à borne à boîte, 1 pôle						
Ampérage	Configuration des pinces	Grosesse des fils	Type de fils	Type de tige	Numéro de catalogue	Température nominale des bornes
100	In-line	2/0 - #6	Cu	-	61006HPJ	90° C
200	Side	350kcmil - #6	Al/Cu	-	62001HPJ	
400	In-line	(2) 350kcmil - #6		-	64031HPJ	
600	In-line	(2) 500kcmil - #4		-	6631HPJ	75° C

Pour des configurations et des informations supplémentaires, consultez le Guide des solutions d'énergie solaire de Mersen au <http://ep-us.mersen.com/markets/energy-solar-power/>

CALIBRES :

- **Volts** : 600VCC
- **Amps** : 70 à 600A
- **CI** : 10kA C.I. CC
- **MBC**: 1.35 x In
- Fusible photovoltaïque

CARACTÉRISTIQUES / AVANTAGES :

- Le plus compact de l'industrie
- Dimensions Classe J UL/CSA
- Faible courant de coupure
- De construction durable améliorant la longévité du système.
- Bonne tenue aux cycles de température.
- Opération garantie durant les températures extrêmes.
- La première solution de l'industrie homologué UL.
- Accepté mondialement

APPLICATIONS :

- Re-distribution (protections de réseaux principaux, d'alimentation et de distribution PV)
- Protection coté CC de convertisseurs
- Contrôleurs de chargeurs de batterie

HOMOLOGATIONS :

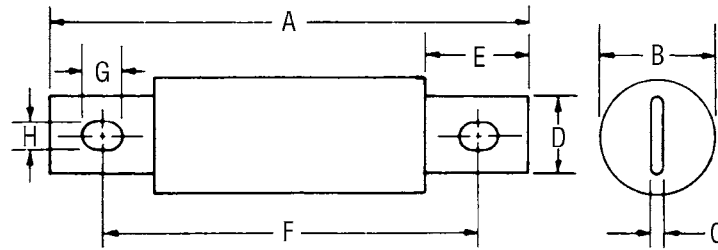
- Listé selon UL 2579 Filière E333668
- Composantes CSA Selon C22.2



SPÉCIFICATIONS ÉLECTRIQUES

Numéro de catalogue	Ampérage [A]	Tension [VCC]	Capacité d'interruption [kA]	Pertes en watt @ 80% x In [W]	Pertes en watt @ 100% x In [W]
HP6J70	70	600	10	5.8	10
HP6J80	80	600	10	6.4	11
HP6J90	90	600	10	7.5	13
HP6J100	100	600	10	8.1	14
HP6J110	110	600	10	10.4	18
HP6J125	125	600	10	11	19
HP6J150	150	600	10	12.8	22
HP6J175	175	600	10	13.9	24
HP6J200	200	600	10	15.1	26
HP6J225	225	600	10	17.4	30
HP6J250	250	600	10	20.9	36
HP6J300	300	600	10	22	38
HP6J350	350	600	10	23.2	40
HP6J400	400	600	10	24.4	42
HP6J450	450	600	10	33.6	58
HP6J500	500	600	10	34.2	59
HP6J600	600	600	10	39.4	68

DIMENSIONS



Taille	Ampérage	A		B		C		D		E		F		G		H	
		po	mm	po	mm	po	mm	po	mm	po	mm	po	mm	po	mm	po	mm
1	70-100	4-5/8	117	1-1/16	27	1/8	3.2	3/4	19	1	25	3-5/8	92	3/8	10	9/32	7
2	110-200	5-3/4	146	1-5/8	41	3/16	4.8	1-1/8	29	1-3/8	35	4-3/8	111	17/32	14	9/32	7
3	225-400	7-1/8	181	2-1/8	54	1/4	6.3	1-7/8	41	1-7/8	48	5-1/4	133	17/32	14	13/32	10
4	450-600	8	203	2-1/2	64	3/8	9.5	2	51	2-1/8	54	6	152	11/16	18	17/32	13