

Série Surge-Trap® ST Modular

Surge-Trap®

DISPOSITIF DE PROTECTION CONTRE LES SURTENSIONS

LES PARASURTENSEURS MODULAIRES POUR DIN-RAIL
SELON LES APPLICATIONS ANSI/UL 1449 DE TYPE 1 ET 2



Les parasurtenseurs modulaires Surge-Trap® sont des dispositifs de protection sans fusibles, mettant en valeur la technologie brevetée de Mersen TMOV®. Conformes aux exigences d'UL 1449 4th Edition, ils sont compacts, conçus pour montage sur rail DIN, avec un dispositif de protection interne et un indicateur visuel d'opération. En option, un indicateur d'opération à distance envoie un signal aux circuits de contrôle. Les parasurtenseurs Surge-Trap® modulaires ont une haute tenue aux courts-circuits et possèdent un dispositif de protection thermique MOV éliminant le besoin de dispositifs de protection additionnels.

CARACTÉRISTIQUES ET AVANTAGES :

- Facilité d'installation et remplacement
- Montage sur rail DIN
- Dispositif de protection interne
- Indicateur d'opérations à distance
- Indicateur visuel
- Niveau de sécurité IP20
- Compact
- Aucun dispositif de protection additionnel
- 2-ans de garantie

CALIBRES :

- Tension (U_n) : 120-690VCA
- Courant nominal de décharge (I_n) : 20kA
- Capacité de courants de court-circuit (par phase et par mode) : 50kA
- Courant de court-circuit nominal (SCCR) : 200kA

HOMOLOGATIONS :

- ANSI/UL 1449 4th Edition, Type 1 SPD, File E210793
- ANSI/IEEE C62.41.1, C62.41.2, C62.45
- Conforme au RoHS

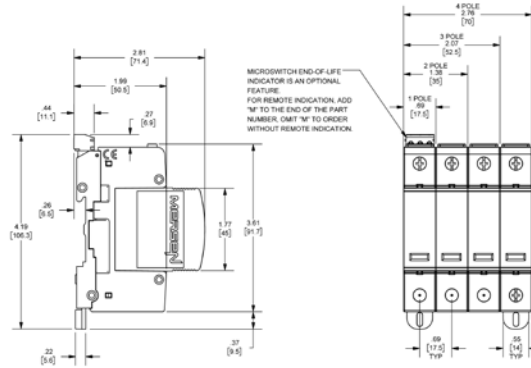


SPÉCIFICATIONS GÉNÉRALES										
Montage :	35mm DIN-Rail	Température d'opération et d'entreposage : -40°C to + 85°C								
Gamme de fils :	6-14AWG CU solide / toronnée	Indication de fin de vie visual : Onglet Visuel								
Couple de serrage aux bornes :	14.75 lb-po	Indicateur de fin de vie à distance : Contact sec NO/NF								
Degré de protection :	IP 20	Fréquence : 50-60 Hz								
Inflammabilité :	UL94 V0	Temps de réaction : <25 ns								
1-PÔLE, SIMPLE-PHASE, 2-FILS										
NUMÉRO DE CATALOGUE	TENSION NOMINALE (VCA)	TENSIONS D'OPÉRATION PERMANENTE MAXIMUM (MCOV, VCA)				TENSIONS PROTÉGÉES (VPR, VCA)				I _n (kA)
		L-N	L-T	N-T	L-L	L-N	L-T	N-T	L-L	
ST1201PG(M)	120	180	180	-	-	500	500	-	-	20
ST2301PG(M)	240	270	270	-	-	800	800	-	-	20
ST2771PG(M)	277	320	320	-	-	900	900	-	-	20
2-PÔLE, SIMPLE-PHASE, 3-FILS										
NUMÉRO DE CATALOGUE	TENSION NOMINALE (VCA)	TENSIONS D'OPÉRATION PERMANENTE MAXIMUM (MCOV, VCA)				TENSIONS PROTÉGÉES (VPR, VCA)				I _n (kA)
		L-N	L-T	N-T	L-L	L-N	L-T	N-T	L-L	
ST208SPG(M)	120/208	180	180	-	360	500	500	-	900	20
ST240SPG(M)	120/240	180	180	-	360	500	500	-	900	20
ST480SPG(M)	240/480	270	270	-	540	800	800	-	1500	20
3-PÔLE, 3-PHASE TRIANGLE, 3-FILS										
NUMÉRO DE CATALOGUE	TENSION NOMINALE (VCA)	TENSIONS D'OPÉRATION PERMANENTE MAXIMUM (MCOV, VCA)				TENSIONS PROTÉGÉES (VPR, VCA)				I _n (kA)
		L-N	L-T	N-T	L-L	L-N	L-T	N-T	L-L	
ST2403PD(M)	240	-	-	-	270	-	-	-	1000	20
ST4803PD(M)	480	-	-	-	550	-	-	-	3000	20
3-PÔLE, 3-PHASE TRIANGLE 4-FILS										
NUMÉRO DE CATALOGUE	TENSION NOMINALE (VCA)	TENSIONS D'OPÉRATION PERMANENTE MAXIMUM (MCOV, VCA)				TENSIONS PROTÉGÉES (VPR, VCA)				I _n (kA)
		L-N	L-T	N-T	L-L	L-N	L-T	N-T	L-L	
ST2403PDG(M)	240	270	270	-	540	800	800	-	1500	20
ST4803PDG(M)	480	550	550	-	1100	1500	1500	-	3000	20
3-PÔLE, 3-PHASE ÉTOILE, 4-FILS										
NUMÉRO DE CATALOGUE	TENSION NOMINALE (VCA)	TENSIONS D'OPÉRATION PERMANENTE MAXIMUM (MCOV, VCA)				TENSIONS PROTÉGÉES (VPR, VCA)				I _n (kA)
		L-N	L-T	N-T	L-L	L-N	L-T	N-T	L-L	
ST2083PYG(M)	120/208	180	180	-	360	500	500	-	900	20
ST4803PYG(M)	277/480	320	320	-	640	900	900	-	1800	20
ST6003PYG(M)	347/600	420	420	-	840	1200	1200	-	2000	20
ST6903PYG(M)	400/690	510	510	-	1020	1500	1500	-	3000	20
4-PÔLE, 3-PHASE, ÉTOILE, 5-FILS, INCLUANT LE MODE N-T										
NUMÉRO DE CATALOGUE	TENSION NOMINALE (VCA)	TENSIONS D'OPÉRATION PERMANENTE MAXIMUM (MCOV, VCA)				TENSIONS PROTÉGÉES (VPR, VCA)				I _n (kA)
		L-N	L-T	N-T	L-L	L-N	L-T	N-T	L-L	
ST2083PY(M)	120/208	180	360	180	360	500	900	500	900	20
ST4803PY(M)	277/480	320	470	150	640	1000	1500	500	1800	20
ST6003PY(M)	347/600	420	690	270	840	1500	2500	800	2500	20
ST6903PY(M)	400/690	1020	510	510	1020	3000	1500	1500	3000	20

POUR UNE INDICATION À DISTANCE, AJOUTER "M" À LA FIN DU NUMÉRO DE CATALOGUE. EXEMPLE: ST4803PYM
OMETTRE D'INSCRIRE "M" POUR COMMANDER SANS INDICATION À DISTANCE. EXEMPLE: ST4803PY

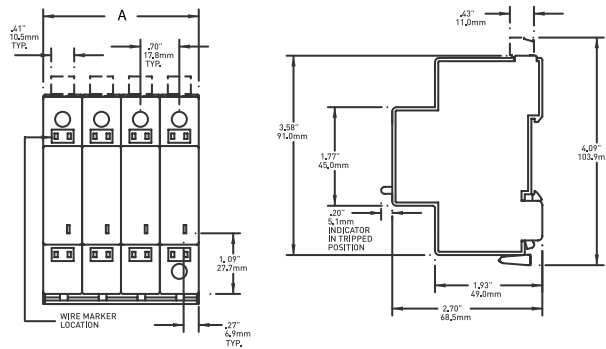
DIMENSIONS – SÉRIE STP

PÔLES	a	
	PO	MM
1 Pole	0.69	17.5
2 Pole	1.38	35
3 Pole	2.07	52.5
4 Pole	2.76	70



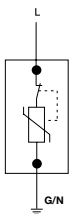
DIMENSIONS – SÉRIE ST

PÔLES	a	
	PO	MM
1 Pole	0.7	17.8
2 Pole	1.39	35.5
3 Pole	2.1	53.3
4 Pole	2.8	71

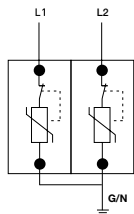


SCHÉMAS DE FILAGE

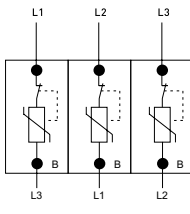
1-PÔLE, SIMPLE-PHASE, 2-FILS



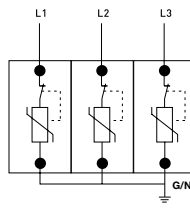
2-PÔLE, SIMPLE-PHASE, 3-FILS



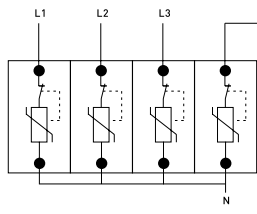
3-PÔLE, 3-PHASE TRIANGLE, 3-FILS



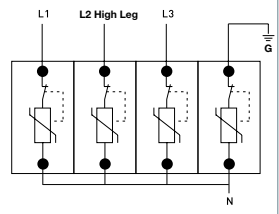
3-PÔLE, 3-PHASE TRIANGLE, 3-PHASE ÉTOILE, 4-FILS



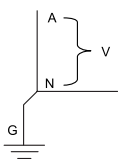
3-PÔLE, 3-PHASE TRIANGLE, 3-PHASE ÉTOILE, 4-FILS



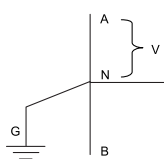
4-PÔLE, 3-PHASE TRIANGLE HIGH-LEG, 5-FILS



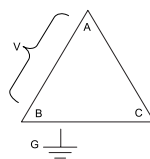
SIMPLE-PHASE 2 FILS + MALT



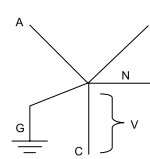
SIMPLE PHASE 3 FILS + MALT



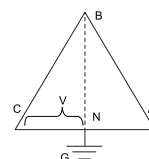
3 PHASE TRIANGLE 3 FILS + MALT



3 PHASE ÉTOILE 4 FILS + MALT



Hi-leg Grounded TRIANGLE

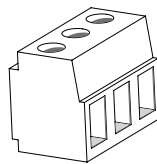


SIGNALISATION À DISTANCE

Série ST



Série STP



Grosseurs des fils	#16 to #30 AWG
Couple	2.2 lb-po
Cont. entre Comm + NO	Dispositif hors, pas de protection
Cont. entre Comm + NC	Dispositif en ligne, Protégé
125 VCA - 3A max	

Série ST et STP : POUR L'INDICATION À DISTANCE AJOUTER "M" À LA FIN DU NUMÉRO DE CATALOGUE. EXEMPLE, ST4803PYGM.